



Nexen Tire *2009 1Q RESULT*

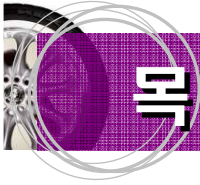
Driving Tomorrow NEXEN

2009.04.29
Business Management



본 자료는 2009년 1분기 실적에 대한 외부감사인의 회계감사가 완료되지 않은 상태에서 투자자 여러분들의 편의를 위하여 작성된 자료입니다.

제시된 자료의 내용 중 일부는 회계감사 과정에서 변경될 수 있음을 양지하시기 바랍니다.

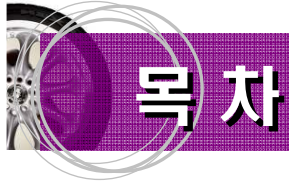


I. 2009년 1분기 주요 경영실적

- 요약 대차대조표
- 요약 손익계산서
- 매출분석
- 원재료단가 추이
- 판매관리비 및 영업외손익

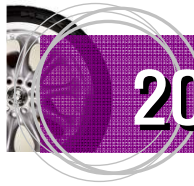
II. 해외법인 경영실적

- 중국법인 경영실적
- 미국법인 경영실적



I. 2009년 1분기 주요 경영실적

- 요약 대차대조표
- 요약 손익계산서
- 매출분석
- 원재료단가 추이
- 판매관리비 및 영업외손익



2009 1Q 경영실적

Driving Tomorrow NEXEN

요약 대차대조표

(단위 : 억 원)

구 분	2009 1Q	2008	증감
자산	8,167	7,662	505
유동자산	2,910	2,294	616
당좌자산	2,146	1,410	736
재고자산	764	884	△121
(현금 및 현금성 자산)	767	394	373
비유동자산	5,256	5,367	△111
부채	5,064	4,782	281
유동부채	3,067	2,831	236
비유동부채	1,996	1,951	45
(차입금)	3,205	2,975	229
자본	3,103	2,879	223

2009 1Q 경영실적

Driving Tomorrow NEXEN

요약 손익계산서

(단위 : 억 원)

구 분	2009 1Q	2008 4Q	2008 1Q	YoY (%)	QoQ (%)
매출액	2,302	2,180	1,644	40.1	5.6
매출총이익	660	494	502	31.3	33.4
<i>Margin(%)</i>	<i>28.7</i>	<i>22.7</i>	<i>30.6</i>	<i>△1.9P</i>	<i>6.0P</i>
영업이익	342	133	212	61.0	155.9
<i>Margin(%)</i>	<i>14.8</i>	<i>6.1</i>	<i>12.9</i>	<i>1.9P</i>	<i>8.7P</i>
영업외손익	△114	△301	△124	8.8	62.1
경상이익	228	△167	87	160.6	236.4
감가상각비	126	131	112	13.0	△3.5
EBITDA	468	264	324	44.5	77.0
<i>Margin(%)</i>	<i>20.3</i>	<i>12.1</i>	<i>19.7</i>	<i>0.6P</i>	<i>8.2P</i>

2009 1Q 경영실적

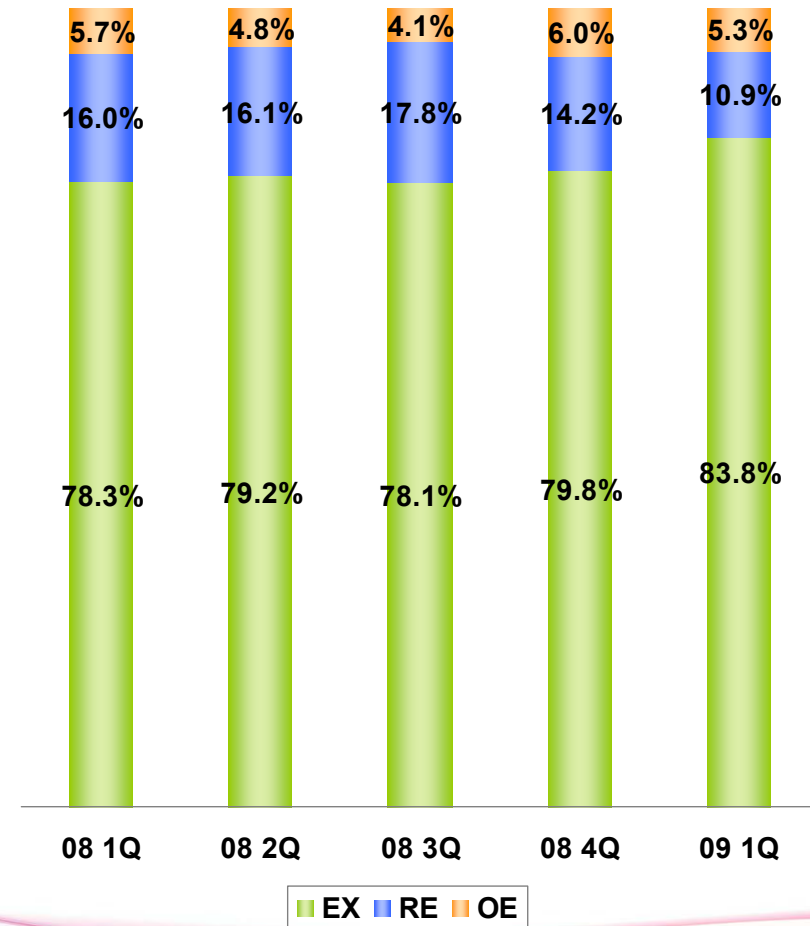
Driving Tomorrow NEXEN

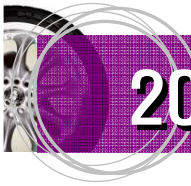
부문별 매출 구성

(단위 : 억 원)

	2009 1Q	2008 4Q	2008 1Q	YoY (%)	QoQ (%)
매출액	2,302	2,180	1,644	40.1	5.6
수 출	1,930	1,738	1,287	49.9	11.0
내 수	373	441	356	4.5	△15.6
- RE	251	310	263	△4.7	△19.3
- OE	122	131	93	30.5	△6.8
환 율	1,412	1,374	960		

<매출구성>





2009 1Q 경영실적

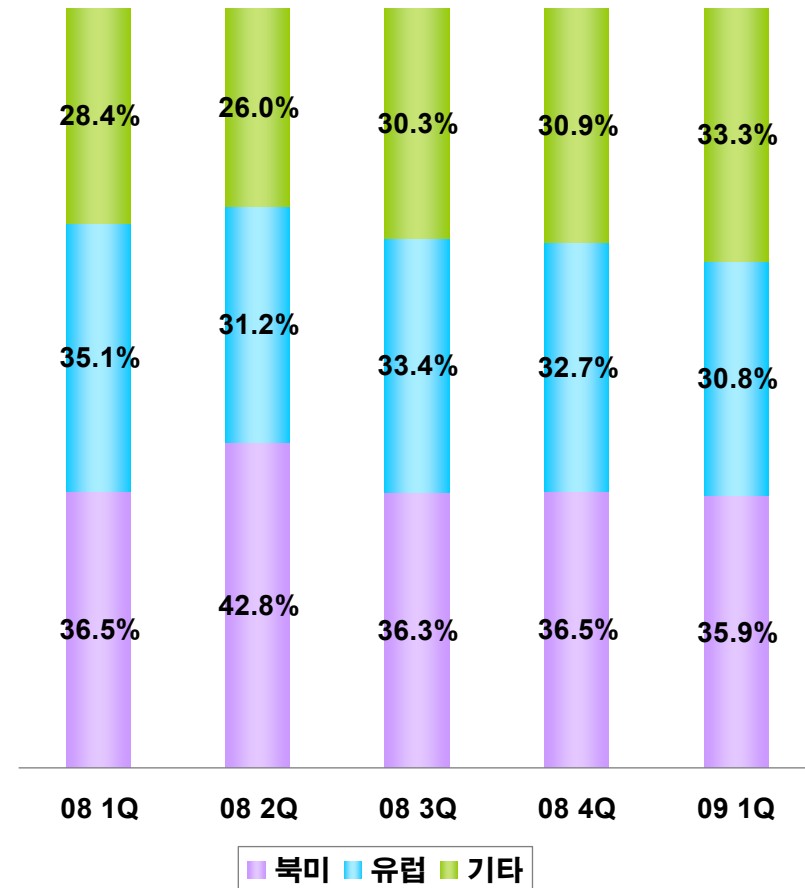
Driving Tomorrow NEXEN

수출 지역별 매출 구성

(단위 : 억 원)

	2009 1Q	2008 4Q	2008 1Q	YoY (%)	QoQ (%)
매출액	2,302	2,180	1,644	40.1	5.6
수 출	1,930	1,738	1,287	49.9	11.0
북미	693	580	470	47.4	19.5
유럽	594	541	452	31.5	9.8
기타	643	618	366	75.9	4.1

<지역별 수출구성>

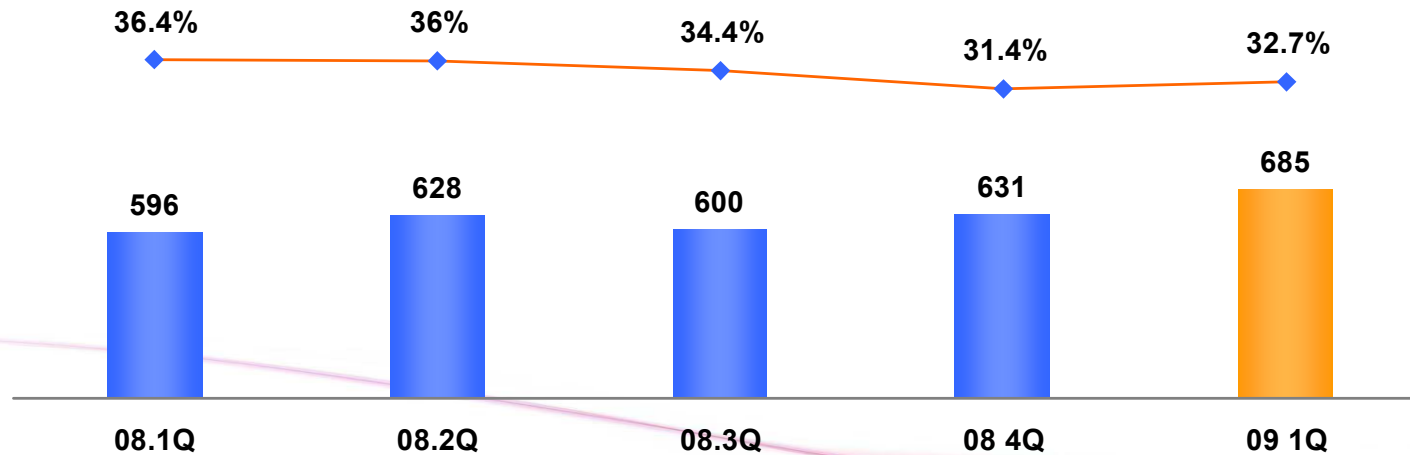


UHPT 매출 현황

(단위 : 억 원, 천 개)

구 분	2009 1Q	2008 4Q	2008 1Q	YoY (%)	QoQ (%)
UHPT 매출	685	631	596	14.8	8.5
UHPT 수량	998	928	1,072	△7.0	7.5
매출액 비율	32.7%	31.4%	36.4%	△3.7P	1.3P
수량 비율	24.7%	24.4%	27.0%	△2.3P	0.3P

◆ 제품 매출 기준, 금액기준 비율



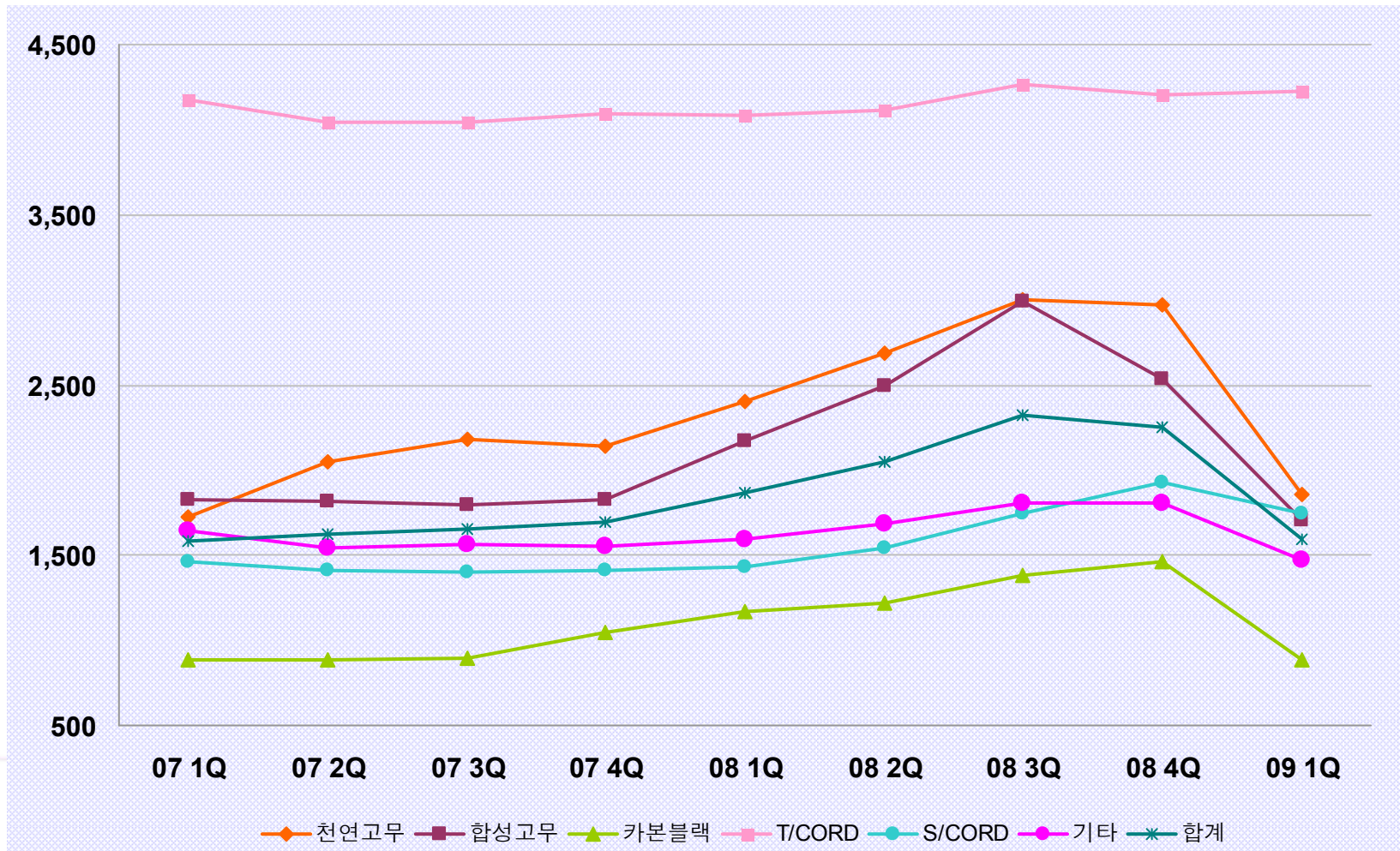


2009 1Q 경영실적

Driving Tomorrow NEXEN

원재료단가 추이

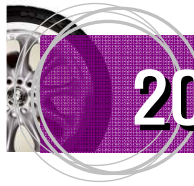
(단위 : \$/톤)



원재료단가 추이

(단위 : \$/톤)

구분	2009 1Q	2008 4Q	2008 1Q	YoY (%)	QoQ (%)
천연고무	1,860	2,973	2,401	△22.5	△37.4
합성고무	1,703	2,526	2,174	△21.7	△32.6
카본블랙	833	1,466	1,167	△24.3	△39.8
T/CORD	4,229	4,211	4,086	3.5	0.4
S/CORD	1,745	1,927	1,436	21.5	△9.4
기 타	1,474	1,807	1,552	△7.2	△18.4
합 계	1,594	2,245	1,872	△14.9	△29.0



2009 1Q 경영실적

Driving Tomorrow NEXEN

판매관리비

(단위: 억 원)

구 분	2009 1Q	2008 4Q	2008 1Q	YoY	QoQ
판매관리비	318	361	290	9.6%	△11.9%
- 수출운반비	100	117	84	17.4%	△16.2%
- 경상연구비	39	40	30	30.0%	△2.0%
- 인건비	61	69	68	△10.1%	△11.0%
- 광고선전비	6	10	10	△40.7%	△35.5%
- 기타	98	125	113	15.8%	△9.8%

영업외손익

(단위: 억 원)

구 분	2009 1Q	2008 4Q	2008 1Q	YoY	QoQ
영업외손익	△114	△301	△125	8.8%	62.1%
- 외환차손익	△31	△129	△16	△91.0%	75.8%
- 외화환산손익	△100	△57	△5	△91.5%	△74.2%
- 이자비용	43	45	23	86.4%	△3.3%
- 지분법평가손실	35	100	21	68.7%	△64.9%
- 통화스왑평가이익	111	62	30	270.6%	79.4%
- 기타손익	△15	△32	△42	△63.2%	51.0%



II. 해외법인 경영실적

- 중국법인 경영실적

2009 1Q 중국법인 경영실적

Driving Tomorrow NEXEN

요약 손익계산서

(단위 : 백만 RMB)

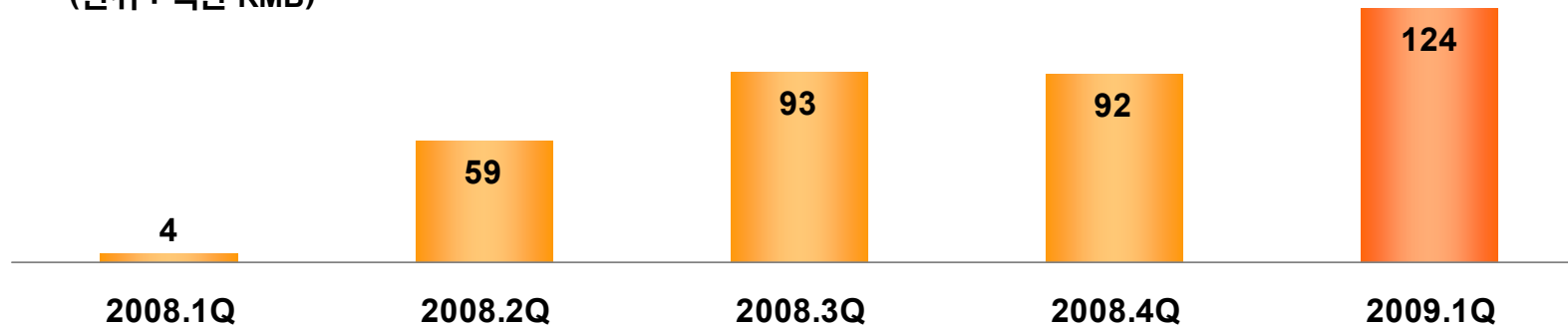
구 분	2009 1Q	2008 4Q	2008 1Q	YoY (%)	QoQ (%)
매출액	124	92	4	3169.3	34.1
매출총이익	11	△6	△4	380.4	279.7
<i>Margin(%)</i>	9.2	△6.9	△107.6	116.8P	16.1P
영업이익	△15	△30	△14	△7.3	48.4
<i>Margin(%)</i>	△12.3	△32.0	△375.9	363.6P	19.7P
경상이익	△15	△32	△23	33.5	52.6
감가상각비	21	17	9	136.8	20.8
EBITDA	5	△12	△5	209.1	148.0
<i>Margin(%)</i>	4.7	△13.1	△140.8	17.8P	145.5P

2009 1Q 중국법인 경영실적

Driving Tomorrow NEXEN

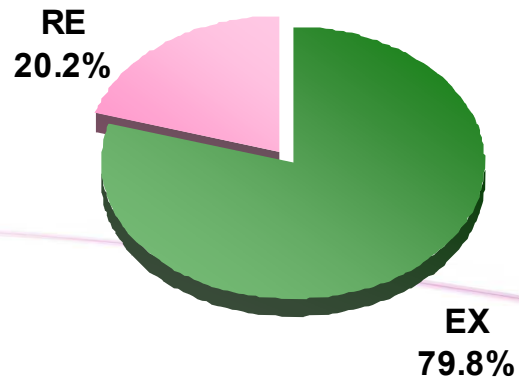
매출액 추이

(단위 : 백만 RMB)

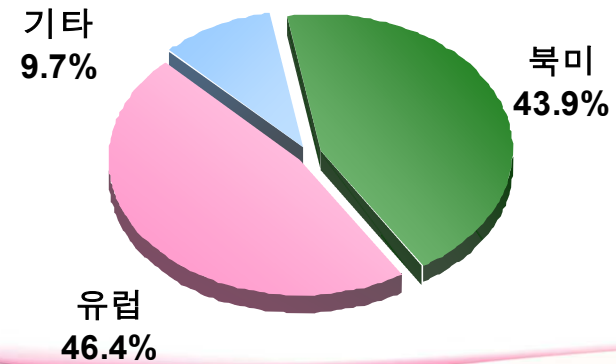


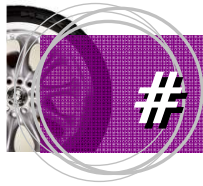
부문별 매출 구성 - 2009년 1분기 기준

<부문별 매출구성>



<지역별 수출구성>



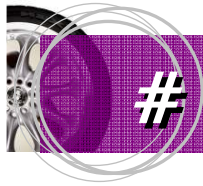


한국 연도별 손익계산서

Driving Tomorrow NEXEN

(단위: 억 원)

	2003	(%)	2004	(%)	2005	(%)	2006	(%)	2007	(%)	2008	(%)
매출액	2,876	100.0	3,049	100.0	4,006	100.0	4,768	100.0	5,679	100.0	7,546	100.0
매출원가	2,071	72.0	2,200	72.1	2,909	72.6	3,622	76.0	3,988	70.2	5,681	75.3
매출총이익	805	28.0	849	27.8	1,097	27.4	1,144	24.0	1,690	29.8	1,865	24.7
판매비와 일반비	485	16.9	602	19.7	800	20.0	899	19.9	1,069	18.8	1,328	17.6
영업이익	320	11.1	246	8.1	297	7.4	245	5.1	621	10.9	537	7.1
영업외수익	46	1.6	69	2.3	98	2.4	96	2.0	125	2.2	759	10.1
영업외비용	75	2.6	68	2.3	114	2.8	158	3.3	261	4.6	1,423	18.9
경상이익	291	10.1	246	8.1	282	7.0	182	3.8	485	8.5	-127	-1.7
법인세비용	80	2.8	-70	-2.2	63	1.6	50	1.1	123	2.2	33	0.4
당기순이익	211	7.3	316	10.3	219	5.5	132	2.8	361	6.4	-160	-2.1



한국 연도별 대차대조표

Driving Tomorrow NEXEN

(단위: 억 원)

	2003	2004	2005	2006	2007	2008
자산	3,367	4,340	5,054	5,367	5,974	7,661
유동자산	808	776	967	1,059	1,240	2,294
당좌자산	495	382	532	588	715	1,410
재고자산	313	394	436	471	524	885
비유동자산	2,559	3,564	4,086	4,308	4,735	5,366
투자자산	487	589	569	449	611	877
유형자산	2,067	2,969	3,512	3,609	3,893	4,235
무형자산	5	6	6	6	10	10
부채	1,301	2,003	2,544	2,759	3,061	4,782
유동부채	769	1,436	1,138	1,000	2,010	2,831
비유동부채	532	568	1,406	1,758	1,051	1,951
자본	2,066	2,337	2,510	2,609	2,914	2,878

	차입금	차입금비율	부채비율	유동비율	자기자본비율
2008	2,975	103.3%	166.0%	81.1%	37.6%
2007	1,646	56.5%	105.0%	61.7%	48.8%



감사합니다