



NEXEN
NEXEN TIRE

OFFICIAL PARTNER OF
MANCHESTER CITY FOOTBALL CLUB



NEXEN NEXEN TIRE

GUIDE DES PNEUMATIQUES HIVER

2019 / 2020

QUALITÉ RECONNUE PAR LES TESTS DE MAGAZINES INTERNATIONAUX



WINGUARD Sport 2

« BON PRODUIT »

PAR AUTOBILD ALLEMAGNE

Le nouveau Winguard Sport 2 s'est imposé avec succès lors d'une rude compétition entre 50 marques et occupe la 10ème place en qualité d'Eco Champion.



WINGUARD Snow'G WH2

« PRODUIT SATISFAISANT »

SELON ADAC, ALLEMAGNE

Le Winguard Snow'G WH2 a reçu le titre de « Meilleure note sur route sèche » par l'ADAC au test de pneu hiver (Dimension 185/65R15 T). De plus, il a obtenu de bonnes notations en consommation de carburant et nuisance sonore. En général, il a obtenu le critère « Satisfaisant » dans une étude comparative concurrentielle avec des marques majeures.



N'blue 4Season

NEXEN TIRE EST LE GAGNANT DU TEST ADAC DES PNEUS TOUTES SAISONS

L'ADAC, qui est le plus grand club Automobile d'Europe a testé 9 pneumatiques toutes saisons en dimension 175/65R14T. Le N'blue 4 Season arrive en première place du test de pneus toutes saisons. Dans un contexte où les pneus toutes saisons font l'objet d'une demande croissante, le N'blue 4 Season a prouvé sa supériorité, en obtenant le meilleur résultat parmi les 9 autres fabricants.



UNE NOUVELLE TECHNOLOGIE DE POINTE

UNE PERFORMANCE ÉLEVÉE, QUI DOIT

BEAUCOUP À LA NATURE

L'huile naturelle Haute performance d'origine végétale est mise au point à partir d'une huile traitée, obtenue à partir de substances naturelles durables, plutôt que de combustibles fossiles. Elle est ensuite mélangée avec de l'huile de silice afin de réduire la viscosité et d'améliorer l'usabilité ainsi que la dispersibilité.



RENDEMENT
ÉNERGÉTIQUE

HUILE
VÉGÉTALE

PERFOR-
MANCE
SUR NEIGE

PERFOR-
MANCE
SUR GLACE



PROCÉDÉ DE FABRICATION HUILE DE GOMME

L'huile écologique traitée de NEXEN TIRE est fabriquée à partir de ressources végétales durables, extraites du palmier. Ceci a pour effet d'améliorer la compatibilité entre le polymère et la silice, et ainsi, d'augmenter la résistance au roulement, ainsi que les performances sur neige et sur glace à basse température, lorsqu'elle est appliquée sur toute la trame du pneumatique.





SPONSOR MANCHE OFFICIEL DE MANCHESTER CITY FOOTBALL CLUB

Depuis le début de la saison 2017/2018, NEXEN TIRE est le sponsor officiel visible sur la manche du maillot de Manchester City Football Club.

Le logo de l'entreprise apparaît à tous les matchs de Premier League et de la Coupe de la Ligue Anglaise. Le partenariat s'étend à travers plusieurs plateformes marketing influentes.

Ainsi, nous diffusons des campagnes publicitaires à la télévision et dans la presse. Les consommateurs et les fans sont également stimulés par des loteries attrayantes sur les réseaux sociaux.



COURSE DE VITESSE NEXEN TIRE

La course de vitesse NEXEN TIRE, qui voit s'affronter des VDL lourds sur piste, connaît un franc succès auprès des amateurs de sports mécaniques. La course, qui présente différents véhicules pilotés de façon ultra précise et rapide, en Corée comme à l'étranger, est le must des sports mécaniques coréens.



BASEBALL

NEXEN TIRE renforce sa notoriété grâce à son partenariat avec l'équipe Los Angeles Angels, reconnu dans la ligue majeur de baseball.

HOCKEY SUR GLACE EN RÉPUBLIQUE TCHÈQUE

NEXEN TIRE sponsorise le Mlada Boleslav, une équipe professionnelle de hockey sur glace de République tchèque. Le hockey sur glace est le sport le plus suivi en République tchèque, et le Mlada Boleslav est une équipe majeure de l'Extraliga, qui figure parmi les 10 ligues de hockey sur glace les plus importantes au monde, depuis sa création en 1908. Par le biais d'actions de marketing sportif ciblées régionalement, NEXEN TIRE est en mesure de renforcer sa présence en Europe.



FOOTBALL

NEXEN TIRE sponsorise divers clubs de football du monde entier, y compris Manchester City Football Club au Royaume-Uni, Melbourne City Football Club en Australie et New York City Football Club aux États-Unis, SG Eintracht Frankfurt en Allemagne.



FORMULA DRIFT

Depuis 2006, NEXEN TIRE est un partenaire officiel de la première course Formula Drift aux États-Unis. NEXEN TIRE a également renouvelé son partenariat avec Toyota et Papadakis Racing pour les années 2018 et 2019 afin de soutenir Fredric Aasbo, champion du monde de Formula DRIFT 2015, le pilote de la Toyota Corolla hatchback/ Rockstar Energy Drink 2019. On retrouve également une nouvelle composition pour 2018 avec Chris Forsberg, triple champion, le pilote de la Nissan / NOS Energy Drink et de la Toyota Ryan Tuerck en 86. Par ailleurs, NEXEN TIRE supporte plusieurs autres pilotes Pro 1 tels que Jhonnattan Castro, pilote de la Toyota 86, Alec Hohnadell pilote de RAIN X / Nissan S14, Dan Burkett pilote de la Toyota Supra, Kyle Mohan dans Mazda MX-5. NEXEN TIRE est également l'un des fournisseurs semi-exclusifs de N'Fera SUR4G de la série Formula Drift Pro 2.

24 HEURES VLN

NEXEN TIRE sponsorise des pilotes prometteurs, et ses équipes ont participé aux 24 heures de Nurburgring, très connue en Europe. Ceci permet à NEXEN TIRE de faire le bonheur des fans de sports mécaniques en Europe tout en promouvant l'excellence de ses produits.

CJ SUPERRACE

Le premier championnat mondial CJ SuperRace de BMW Série M se déroule en Corée du Sud depuis trois ans. Avec un total de 6 tours, la BMW M4 Coupé promet une course dynamique durant la BMW M Class Race.

NEXEN TIRE équipe
LE NOUVEAU PORSCHE MACAN en
monte d'origine

**LA MEILLEURE QUALITÉ,
OBSERVÉE A L'ÉCHELLE MONDIALE**



Volkswagen



RENAULT



IVECO



HYUNDAI



KIA



RAM

Jeep

DODGE

CHRYSLER



RENAULT SAMSUNG
MOTORS



CHEVROLET



SSANGYONG



mitsubishi
motors

PORSCHE

VÉHICULE	MODÈLE
THE NEW MACAN	N'FERA RU1

VOLKSWAGEN

VÉHICULE	MODÈLE
JETTA	N'Priz AH8
POLO	N'blue HD Plus
	N'FERA SU1
T-ROC	N'blue HD Plus
CADDY	N'blue Premium
PASSAT	N'FERA AU7

RENAULT

VÉHICULE	MODÈLE
CLIO	N'FERA AU5
MEGANE	N'blue HD Plus
TWINGO	N'blue Premium

DACIA

VÉHICULE	MODÈLE
LODGY	N'blue HD
DOKKER	N'blue HD

SKODA

VÉHICULE	MODÈLE
OCTAVIA	N'blue HD
FABIA	N'blue HD
	N'blue HD Plus
RAPID	N'blue HD
	N'FERA SU1
SCALA	N'FERA SU1
KAROQ	N'FERA RU1
SUPERB	N'blue HD Plus

SEAT

VÉHICULE	MODÈLE
ATECA	N'blue HD Plus
IBIZA	N'FERA SU1
	N'blue HD Plus

IVECO

VÉHICULE	MODÈLE
DAILY	ROADIAN CT8
DAILY WINTER	WINGUARD WT1

FIAT

VÉHICULE	MODÈLE
DUCATO	ROADIAN CT8
500 F/L	N'blue HD Plus
500L	CP671
500X	CP671
	WINGUARD Sport
TIPO	N'blue HD Plus
TORO	N'Priz RH1

JEEP

VÉHICULE	MODÈLE
GRAND CHEROKEE	N'Priz RH7α

DODGE

VÉHICULE	MODÈLE
DURANGO	N'Priz RH7α
CHALLENGER	N'FERA SUR4G
JOURNEY	N'Priz RH7



GUIDE DES PNEUMATIQUES HIVER

2019 / 2020



NEXEN TIRE



WINGUARD Sport 2

PNEU PREMIUM HIVER ULTRA-HAUTE PERFORMANCE /
VEHICULES DE TOURISME



Avantages



Excellente maniabilité et stabilité de conduite

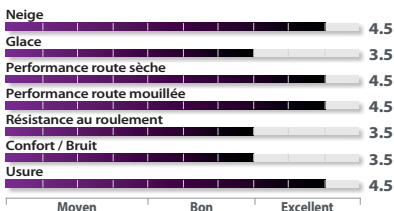


Amélioration de la performance hivernale



Amélioration de la performance sur l'humidité

Indicateurs clés de Performance



Entailles 3D hiver - Performance sur neige améliorée & rigidité des blocs sur route sèche






Rainure de bloc d'épaulement - Génération de la force latérale améliorée



Rainure zigzag - Performance de drainage améliorée & renforcement de l'accroche des crampons sur neige



Double pavés - performance améliorée sur neige & glace

Pouces	Dimension	LI	SI	XL	PR	Largeur de jante	RPB			
SERIES 35										
19	275/35R19	100	W	XL	4	9.0~11.0	O	E	E	1(68dB)
	255/35R19	96	V	XL	4	8.5~10.0	O	E	C	2(72dB)
	235/35R19	91	W	XL	4	8.0~9.5	O	E	C	2(71dB)
18	255/35R18	94	V	XL	4	8.5~10.0	O	E	C	1(70dB)
SERIES 40										
20	275/40R20	106	W	XL	4	9.0~11.0	O	E	C	2(72dB)
19	275/40R19	105	V	XL	4	9.0~11.0	O	C	E	2(72dB)
	255/40R19	100	V	XL	4	8.5~10.0	O	E	C	2(71dB)
	245/40R19	98	V	XL	4	8.0~9.5	O	E	C	2(70dB)
18	255/40R18	99	V	XL	4	8.5~10.0	O	E	C	2(71dB)
	245/40R18	97	W	XL	4	8.0~9.5	O	E	B	2(71dB)
	245/40R18	97	V	XL	4	8.0~9.5	O	E	B	2(71dB)
	235/40R18	95	W	XL	4	8.0~9.5	O	E	B	2(71dB)
	235/40R18	95	V	XL	4	8.0~9.5	O	E	C	2(72dB)
	225/40R18	92	V	XL	4	7.5~9.0	O	E	B	1(69dB)
	215/40R18	89	V	XL	4	7.0~8.5	O	E	C	1(69dB)
17	215/40R17	87	V	XL	4	7.0~8.5	O	E	C	1(69dB)
	205/40R17	84	V	XL	4	7.0~8.0	O	E	C	2(70dB)
SERIES 45										
19	245/45R19	102	V	XL	4	7.5~9.0	O	E	C	2(70dB)
	235/45R19	99	V	XL	4	7.5~9.0	O	E	B	2(70dB)
18	255/45R18	103	V	XL	4	8.0~9.5	O	E	C	2(71dB)
	245/45R18	100	V	XL	4	7.5~9.0	O	E	C	2(70dB)
	235/45R18	98	V	XL	4	7.5~9.0	O	E	B	2(70dB)
	225/45R18	95	V	XL	4	7.0~8.5	O	E	B	2(70dB)
	215/45R18	93	W	XL	4	7.0~8.0	O	E	C	1(69dB)
17	245/45R17	99	V	XL	4	7.5~9.0	O	E	B	2(72dB)
	235/45R17	97	V	XL	4	7.5~9.0	O	E	B	2(72dB)
	225/45R17	94	V	XL	4	7.0~8.5	O	E	B	1(69dB)
	225/45R17	94	H	XL	4	7.0~8.5	O	E	B	1(69dB)
	215/45R17	91	V	XL	4	7.0~8.0	O	E	B	1(69dB)
	205/45R17	88	V	XL	4	6.5~7.5	O	E	C	1(69dB)
SERIES 50										
18	245/50R18	104	V	XL	4	7.0~8.5	O	C	C	2(72dB)
	235/50R18	101	V	XL	4	6.5~8.5	O	C	C	2(70dB)
	225/50R18	99	H	XL	4	6.0~8.0	O	E	C	2(71dB)
17	225/50R17	98	V	XL	4	6.0~8.0	O	E	C	2(70dB)
	215/50R17	95	V	XL	4	6.0~7.5	O	E	C	2(70dB)
	205/50R17	93	V	XL	4	5.5~7.5	O	E	C	2(70dB)
SERIES 55										
19	235/55R19	105	V	XL	4	6.5~8.5	O	C	C	2(70dB)
17	235/55R17	103	V	XL	4	6.5~8.5	O	C	E	2(71dB)
	225/55R17	101	V	XL	4	6.0~8.0	O	E	B	2(71dB)
	225/55R17	97	H		4	6.0~8.0	O	E	C	1(69dB)
	215/55R17	98	V	XL	4	6.0~7.5	O	E	B	2(70dB)
16	205/55R16	91	H		4	5.5~7.5	X	in progress		

WINGUARD Sport 2 SUV

ULTRA-HAUTE PERFORMANCE SUV ALPIN HIVER



Avantages



Excellente maniabilité et stabilité de conduite

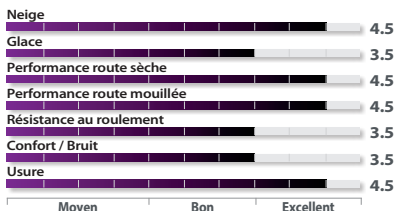


Amélioration de la performance hivernale



Amélioration de la performance sur l'humidité

Indicateurs clés de Performance



Profil directionnel en V optimisé pour améliorer le drainage de l'eau



La rainure circonférentielle améliore les performances de drainage et augmente l'accroche sur neige





Equilibre des empreintes pour améliorer les performances de conduite



[Simple pavé]

Double pavés de même profondeur pour renforcer la stabilité de conduite et le freinage sur neige et glace

Pouces	Dimension	LI	SI	XL	PR	Largeur de jante	RPB			
SERIES 50										
19	255/50R19	107	V	XL	4	7.0 ~ 9.0	O	C	C	2(71dB)
SERIES 55										
18	255/55R18	109	V	XL	4	7.0 ~ 9.0	O	E	C	2(71dB)
	255/55R18	109	H	XL	4	7.0 ~ 9.0	O	E	C	2(71dB)
	235/55R18	104	H	XL	4	6.5 ~ 8.5	X	C	C	2(72dB)
	225/55R18	102	V	XL	4	6.0 ~ 8.0	O	E	C	2(70dB)
SERIES 60										
18	255/60R18	112	H	XL	4	7.0 ~ 9.0	X	C	C	2(73dB)
	235/60R18	107	H	XL	4	6.5 ~ 8.5	X	C	C	2(72dB)
	235/60R18	103	H		4	6.5 ~ 8.5	X	E	C	2(71dB)
	225/60R18	104	V	XL	4	6.0 ~ 8.0	O	E	C	2(71dB)
17	255/60R17	106	H		4	7.0 ~ 9.0	X	E	C	2(71dB)
	235/60R17	106	H	XL	4	6.5 ~ 8.5	X	E	C	2(71dB)
	235/60R17	102	H		4	6.5 ~ 8.5	X	E	C	2(70dB)
	225/60R17	103	H	XL	4	6.0 ~ 8.0	X	E	C	2(71dB)
	215/60R17	96	H		4	6.0 ~ 7.5	X	E	B	2(71dB)
SERIES 65										
17	265/65R17	112	H		4	7.5 ~ 9.5	X	C	C	2(73dB)
	245/65R17	107	H		4	7.0 ~ 8.5	X	E	C	2(71dB)
	235/65R17	108	V	XL	4	6.5~8.5	O	E	C	2(71dB)
	235/65R17	108	H	XL	4	6.5 ~ 8.5	O	E	C	2(70dB)
	225/65R17	102	H		4	6.0 ~ 8.0	X	E	C	2(70dB)
	225/65R17	102	T		4	6.0 ~ 8.0	X	E	C	2(70dB)
16	255/65R16	109	T		4	7.0 ~ 9.0	X	E	C	2(72dB)
	215/65R16	98	H		4	6.0 ~ 7.5	X	E	B	2(70dB)
	215/65R16	98	T		4	6.0 ~ 7.5	X	E	C	1(69dB)
SERIES 70										
16	265/70R16	112	T		4	7.0 ~ 9.0	X	E	B	2(73dB)
	235/70R16	106	T		4	6.0 ~ 8.0	X	E	C	2(72dB)
15	255/70R15	108	T		4	6.5 ~ 8.5	X	E	C	2(72dB)
SERIES 75										
15	235/75R15	109	T	XL	4	6.0 ~ 8.0	X	E	C	2(72dB)

RPB = BORD DE PROTECTION DE JANTE (BPJ)

WINGUARD Snow'G3

PNEU PREMIUM HIVER / VEHICULES DE TOURISME

NOUVEAU



COUPÉ



COMPACT



Avantages



Excellente performance sur neige



Excellente performance sur sol sec



Excellente performance sur sol humide



Bloc d'épaule plus large - Sécurité accrue



Rainures ajustées aux épaules et au centre de la bande de roulement pour maximiser la traction sur la neige



Disposition de multiples structures différentes de blocs au centre et aux épaules - Amélioration de l'adhérence



Conception de rainure latérale idéale - La conception d'hélice en spirale cycloïde sur la rainure latérale optimise le drainage de l'eau et améliore les performances sur glace et neige

Indicateurs clés de Performance

Neige



Glace



Performance route sèche



Performance route mouillée






Confort



Moyen

Bon

Excellent

Pouces	Dimension	LI	SI	XL	PR	Largeur de jante	RPB			
SERIES 50										
15	195/50R15	82	H		4	5.5~7.0	X	E	C	2(72dB)
SERIES 55										
16	215/55R16	93	H		4	6.0~7.5	X	E	B	2(72dB)
	205/55R16	91	H		4	5.5~7.5	X	E	B	2(72dB)
	205/55R16	91	T		4	5.5~7.5	X	E	B	2(72dB)
	195/55R16	87	T		4	5.5~7.0	X	E	C	2(72dB)
15	195/55R15	85	H		4	5.5~7.0	X	E	C	2(72dB)
	185/55R15	82	H		4	5.0~6.5	X	E	C	2(71dB)
SERIES 60										
16	215/60R16	99	H	XL	4	6.0~7.5	X	E	C	2(72dB)
	205/60R16	92	H		4	5.5~7.5	X	E	C	2(72dB)
15	195/60R15	88	H		4	5.5~7.0	X	E	C	2(72dB)
	185/60R15	84	H		4	5.0~6.5	X	E	C	2(71dB)
	185/60R15	88	T	XL	4	5.0~6.5	X	E	C	2(71dB)
SERIES 65										
16	215/65R16	98	H		4	6.0~7.5	X	E	C	2(72dB)
15	205/65R15	94	H		4	5.5~7.5	X	E	B	2(72dB)
	195/65R15	91	H		4	5.5~7.0	X	E	B	2(72dB)
	195/65R15	91	T		4	5.5~7.0	X	E	B	2(72dB)
	185/65R15	88	H		4	5.0~6.5	X	E	C	2(71dB)
	185/65R15	88	T		4	5.0~6.5	X	E	C	2(71dB)
	175/65R15	84	T		4	5.0~6.0	X	E	C	2(71dB)
14	185/65R14	86	T		4	5.0~6.5	X	E	C	2(71dB)
	175/65R14	82	T		4	5.0~6.0	X	E	C	2(71dB)
	155/65R14	75	T		4	4.5~5.5	X	E	C	2(71dB)
SERIES 70										
16	215/70R16	100	T		4	5.5~7.0	X	E	C	2(72dB)
14	175/70R14	88	T	XL	4	4.5~6.0	X	E	C	2(71dB)
	165/70R14	81	T		4	4.0~5.5	X	E	C	2(71dB)

RPB = BORD DE PROTECTION DE JANTE (BPJ)

WINGUARD Snow'G WH2

PNEU PREMIUM HIVER / VEHICULES DE TOURISME



Avantages



Excellente performance sur neige

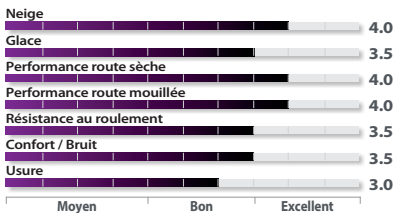


Excellente performance sur sol sec



Excellente performance sur sol humide

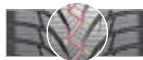
Indicateurs clés de Performance



Rainures 3D - Performance de freinage améliorée




Blocs rainurés Zigzag - Performance de traction améliorée



Double structures en Z - Grip latéral amélioré



Structure des rainures en V - Drainage amélioré

Pouces	Dimension	LI	SI	XL	PR	Largeur de jante	RPB			
SERIES 50										
17	225/50R17	98	V	XL	4	6.0~8.0	O	C	B	2(72dB)
15	195/50R15	82	H		4	5.5~7.0	X	E	C	1(69dB)
SERIES 55										
16	225/55R16	95	H		4	6.0~8.0	X	C	B	2(72dB)
	215/55R16	93	H		4	6.0~7.5	X	E	B	2(71dB)
	205/55R16	91	H		4	5.5~7.5	X	E	C	2(70dB)
	205/55R16	91	T		4	5.5~7.5	X	E	B	2(70dB)
	205/55R16	94	V	XL	4	5.5~7.5	X	E	C	2(70dB)
	195/55R16	87	T		4	5.5~7.0	X	E	B	2(70dB)
	185/55R16	87	T	XL	4	5.0~6.5	X	C	B	2(71dB)
15	195/55R15	89	H	XL	4	5.5~7.0	X	E	C	1(69dB)
	195/55R15	85	H		4	5.5~7.0	X	E	B	2(70dB)
	185/55R15	86	H	XL	4	5.0~6.5	X	E	B	2(71dB)
	185/55R15	82	H		4	5.0~6.5	X	E	C	1(68dB)
14	185/55R14	80	T		4	5.0~6.5	X	E	C	2(69dB)
SERIES 60										
16	235/60R16	100	H		4	6.5~8.5	X	C	C	2(70dB)
	215/60R16	99	H	XL	4	6.0~7.5	X	C	E	2(71dB)
	205/60R16	92	H		4	5.5~7.5	X	C	C	2(71dB)
	195/60R16	89	H		4	5.5~7.0	X	E	B	2(70dB)
	185/60R16	86	H		4	5.0~6.5	X	E	C	2(69dB)
15	205/60R15	91	H		4	5.5~7.5	X	E	C	2(71dB)
	205/60R15	91	T		4	5.5~7.5	X	E	B	2(70dB)
	195/60R15	88	H		4	5.5~7.0	X	E	B	2(71dB)
	195/60R15	88	T		4	5.5~7.0	X	E	B	2(71dB)
	185/60R15	84	H		4	5.0~6.5	X	E	B	2(70dB)
	185/60R15	88	T	XL	4	5.0~6.5	X	E	E	1(68dB)
	185/60R15	84	T		4	5.0~6.5	X	E	C	2(71dB)
	175/60R15	81	H		4	5.0~6.0	X	E	C	2(69dB)
14	185/60R14	82	T		4	5.0~6.5	X	E	B	2(69dB)

RPB = BORD DE PROTECTION DE JANTE (BPJ)

WINGUARD SNOW'G WH2

PNEU PREMIUM HIVER / VEHICULES DE TOURISME



Avantages



Excellente performance sur neige

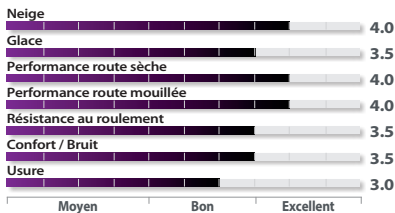


Excellente performance sur sol sec



Excellente performance sur sol humide

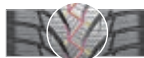
Indicateurs clés de Performance



Rainures 3D - Performance de freinage améliorée



Blocs rainurés Zigzag - Performance de traction améliorée



Double structures en Z - Grip latéral amélioré



Structure des rainures en V - Drainage amélioré

Pouces	Dimension	LI	SI	XL	PR	Largeur de jante	RPB			
SERIES 65										
16	215/65R16	98	H		4	6.0~7.5	X	C	B	1(69dB)
15	205/65R15	94	H		4	5.5~7.5	X	C	B	2(71dB)
	205/65R15	99	T	XL	4	5.5~7.5	X	C	E	2(70dB)
	195/65R15	91	H		4	5.5~7.0	X	E	C	2(71dB)
	195/65R15	95	T	XL	4	5.5~7.0	X	E	E	2(70dB)
	195/65R15	91	T		4	5.5~7.0	X	E	C	2(71dB)
	185/65R15	88	H		4	5.0~6.5	X	E	C	2(71dB)
	185/65R15	92	T	XL	4	5.0~6.5	X	E	C	1(68dB)
	185/65R15	88	T		4	5.0~6.5	X	E	C	2(71dB)
	175/65R15	84	T		4	5.0~6.0	X	E	C	2(70dB)
	185/65R14	86	T		4	5.0~6.5	X	E	B	2(70dB)
14	175/65R14	86	T	XL	4	5.0~6.0	X	E	B	2(70dB)
	175/65R14	82	T		4	5.0~6.0	X	E	C	2(70dB)
	165/65R14	79	T		4	4.5~6.0	X	E	C	2(69dB)
	155/65R14	79	T	XL	4	4.5~5.5	X	E	C	2(69dB)
	155/65R14	75	T		4	4.5~5.5	X	F	E	2(69dB)
	175/65R13	80	T		4	5.0~6.0	X	E	E	2(69dB)
13	165/65R13	77	T		4	4.5~6.0	X	E	E	1(68dB)
	155/65R13	73	T		4	4.5~5.5	X	F	E	1(68dB)
SERIES 70										
16	225/70R16	103	H		4	6.0~7.5	X	E	B	2(72dB)
	225/70R16	103	T		4	6.0~7.5	X	E	C	2(71dB)
	215/70R16	100	T		4	5.5~7.0	X	C	B	2(72dB)
14	195/70R14	91	T		4	5.0~6.5	X	E	C	1(69dB)
	185/70R14	88	T		4	4.5~6.0	X	E	B	2(70dB)
	175/70R14	88	T	XL	4	4.5~6.0	X	E	B	2(69dB)
	165/70R14	85	T	XL	4	4.0~5.5	X	E	C	2(70dB)
	165/70R14	81	T		4	4.0~5.5	X	E	C	2(69dB)
	175/70R13	82	T		4	4.5~6.0	X	E	E	1(68dB)
13	165/70R13	79	T		4	4.0~5.5	X	E	E	2(69dB)
	155/70R13	75	T		4	4.0~5.0	X	E	E	2(69dB)
	145/70R13	71	T		4	3.5~5.0	X	F	E	2(69dB)
SERIES 80										
13	155/80R13	79	T		4	4.0~5.0	X	F	C	2(69dB)
	145/80R13	75	T		4	3.5~5.0	X	F	E	2(69dB)

RPB = BORD DE PROTECTION DE JANTE (BPJ)

WINGUARD WT1

PNEU D'HIVER POUR VEHICULE UTILITAIRE LÉGER



Avantages



Excellente performance sur la neige

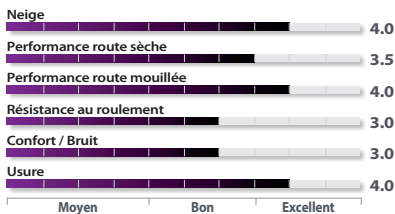


Important rendement kilométrique



Excellente performance sur sol humide

Indicateurs clés de Performance



2 rainures Zigzag & 1 rainure droite - excellent drainage et freinage sur route humide



Multi-rainures à plusieurs niveaux - Performance sur la neige améliorée



Paroi latérale chanfreinée - protection latérale et dégagement de la neige renforcé



3 lignes découpées - Adhérence optimale dans toutes les directions

Pouces	Dimension	LI	SI	XL	PR	Largeur de jante	RPB				OE
SERIES 60											
16	215/60R16	103/101	T	C	6	6.0~7.0	X	E	B	2(73dB)	
	195/60R16	99/97	T	C	6	5.5~6.5	X	E	C	2(73dB)	
65 SERIES											
16	235/65R16	121/119	R	C	10	6.5~7.5	X	E	B	2(73dB)	
	235/65R16	115/113	R	C	8	6.5~7.5	X	C	B	2(72dB)	
	225/65R16	112/110	R	C	8	6.0~7.0	X	C	B	2(72dB)	IVECO DAILY
	215/65R16	109/107	R	C	8	6.0~7.0	X	C	B	2(71dB)	
	205/65R16	107/105	T	C	8	5.5~6.5	X	E	C	2(72dB)	
	195/65R16	104/102	T	C	8	5.5~6.0	X	C	B	2(72dB)	
15	205/65R15	102/100	R	C	6	5.5~6.5	X	E	B	2(72dB)	
14	175/65R14	90/88	T	C	6	5.0~5.5	X	E	B	1(70dB)	
SERIES 70											
16	215/70R16	108/106	R	C	6	5.5~7.0	X	E	B	2(72dB)	
15	225/70R15	112/110	R	C	8	6.0~7.0	X	E	B	2(72dB)	
	215/70R15	109/107	R	C	8	5.5~7.0	X	E	C	2(71dB)	
	205/70R15	106/104	R	C	8	5.5~6.5	X	E	B	2(72dB)	
	195/70R15	104/102	R	C	8	5.0~6.0	X	E	B	2(72dB)	
14	175/70R14	95/93	T	C	6	4.5~5.5	X	E	B	1(69dB)	
	165/70R14	89/87	R	C	6	4.5~5.0	X	E	B	1(69dB)	
SERIES 75											
16	225/75R16	121/120	R	C	10	6.0~7.0	X	E	B	2(73dB)	
	215/75R16	116/114	R	C	10	5.5~7.0	X	E	C	2(73dB)	
	205/75R16	113/111	R	C	10	5.5~6.5	X	E	C	2(72dB)	
	195/75R16	107/105	R	C	8	5.0~6.0	X	C	C	2(72dB)	
	185/75R16	104/102	R	C	8	5.0~6.0	X	E	C	1(70dB)	
	175/75R16	101/99	R	C	8	4.5~5.5	X	F	C	1(70dB)	
SERIES 80											
15	195R15	106/104	P	C	8	5.0~6.0	X	E	C	2(72dB)	
14	195R14	106/104	R	C	8	5.0~6.0	X	E	B	1(70dB)	
	185R14	102/100	R	C	8	5.0~6.0	X	E	C	1(69dB)	
13	155R13	90/88	R	C	8	4.0~5.0	X	F	C	2(72dB)	

RPB = BORD DE PROTECTION DE JANTE (BPJ)

N blue 4Season

PNEUMATIQUE TOUS TEMPS HAUTE PERFORMANCE POUR VEHICULE DE TOURISME!



PERFORMANCE AMÉLIORÉE SUR ROUTE MOUILLÉE

Performances améliorées sur route mouillée avec association optimisée de SBR nouvelle génération et de résine à forte adhérence pour un meilleur freinage et une meilleure conduite sur sol humide.



PERFORMANCE RENFORCÉE SUR NEIGE

Le nouveau composé de la bande de roulement assure une performance renforcée grâce à l'utilisation de granulation fine et à l'application d'un pourcentage élevé de silice, dans le nouveau procédé de mélange.



PERFORMANCE TOUTES SAISONS

Pour garantir une performance en toutes saisons, la dynamique contrôlée des propriétés du composé assure l'harmonisation de la rigidité et de la flexibilité du pneumatique sur une large plage de température.

Nblue 4Season

TOUS TEMPS EUROPEEN



Avantages



Excellente performance sur sol sec

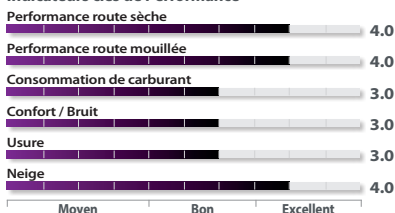


Excellente performance sur l'humidité



Excellente performance sur la neige

Indicateurs clés de Performance



Rainure ronde et en V – Meilleur drainage et meilleure performance sur neige fondante



Lamelle multi-saison – Tenue optimisée toutes saisons



Lamelle 3D – Rigidité de bloc toutes saisons



Modèle d'adhérence uniforme – Pour une adhérence optimale

Pouces	Dimension	LI	SI	XL	PR	Largeur de jante	RPB				
SERIES 40											
18	225/40R18	92	V	XL	4	7.5~9.0	O	C	C		2(70dB)
SERIES 45											
17	235/45R17	97	V	XL	4	7.5~9.0	O	E	E		2(70dB)
	225/45R17	94	V	XL	4	7.0~8.5	O	E	B		1(69dB)
	215/45R17	91	W	XL	4	7.0~8.0	O	E	C		2(70dB)
SERIES 50											
18	* 235/50R18	101	V	XL	4	6.5~8.5	O	C	C		2(70dB)
17	225/50R17	98	V	XL	4	6.0~8.0	O	E	B		1(69dB)
	225/50R17	94	V		4	6.0~8.0	O	E	B		1(69dB)
	205/50R17	93	W	XL	4	5.5~7.5	O	C	C		2(71dB)
15	195/50R15	82	H		4	5.5~7.0	X	E	C		1(68dB)
SERIES 55											
18	* 255/55R18	109	V	XL	4	7.0~9.0	O	E	C		2(71dB)
17	* 235/55R17	103	V	XL	4	6.5~8.5	O	C	C		2(70dB)
	225/55R17	101	V	XL	4	6.0~8.0	X	C	C		2(71dB)
	215/55R17	98	V	XL	4	6.0~7.5	X	C	C		2(71dB)
	225/55R16	95	H		4	6.0~8.0	X	E	B		1(69dB)
16	215/55R16	97	V	XL	4	6.0~7.5	X	E	B		1(69dB)
	205/55R16	94	V	XL	4	5.5~7.5	X	E	B		1(69dB)
	205/55R16	94	H	XL	4	5.5~7.5	X	E	B		1(68dB)
	205/55R16	91	H		4	5.5~7.5	X	E	B		1(69dB)
	195/55R16	91	H	XL	4	5.5~7.0	X	E	C		2(70dB)
	195/55R15	85	H		4	5.5~7.0	X	E	B		1(69dB)
15	185/55R15	82	H		4	5.0~6.5	X	E	C		2(69dB)

*** DÉMARRAGE SEP. 2019**

RPB = BORD DE PROTECTION DE JANTE (BPJ)

N blue 4Season

TOUS TEMPS EUROPEEN



Avantages



Excellente performance sur sol sec

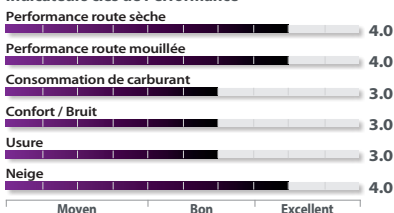


Excellente performance sur l'humidité



Excellente performance sur la neige

Indicateurs clés de Performance



Rainure ronde et en V – Meilleur drainage et meilleure performance sur neige fondante



Lamelle multi-saison – Tenue optimisée toutes saisons



Lamelle 3D – Rigidité de bloc toutes saisons



Modèle d'adhérence uniforme – Pour une adhérence optimale

Pouces	Dimension	LI	SI	XL	PR	Largeur de jante	RPB			
SERIES 60										
18	* 235/60R18	107	V	XL	4	6.5~8.5	O	C	C	2(70dB)
17	215/60R17	96	H		4	6.0~7.5	X	E	B	2(70dB)
16	215/60R16	95	H		4	6.0~7.5	X	C	B	1(69dB)
	205/60R16	96	H	XL	4	5.5~7.5	X	E	B	2(70dB)
15	205/60R15	91	H		4	5.5~7.5	X	E	B	2(70dB)
	195/60R15	88	H		4	5.5~7.0	X	E	B	2(70dB)
	185/60R15	88	H	XL	4	5.0~6.5	X	E	B	2(69dB)
14	195/60R14	86	H		4	5.5~7.0	X	E	B	1(68dB)
	195/60R14	86	T		4	5.5~7.0	X	E	C	1(69dB)
	185/60R14	82	H		4	5.0~6.5	X	E	C	2(69dB)
	185/60R14	82	T		4	5.0~6.5	X	E	E	2(69dB)
	165/60R14	75	H		4	4.5~6.0	X	E	C	1(67dB)
SERIES 65										
17	* 235/65R17	108	V	XL	4	6.5~8.5	O	E	C	2(70dB)
	* 225/65R17	102	H		4	6.0~8.0	X	E	C	2(70dB)
16	215/65R16	98	H		4	6.0~7.5	X	E	B	1(69dB)
15	195/65R15	95	T	XL	4	5.5~7.0	X	E	B	1(68dB)
	195/65R15	91	V		4	5.5~7.0	X	E	B	1(68dB)
	195/65R15	91	H		4	5.5~7.0	X	E	B	1(68dB)
	195/65R15	91	T		4	5.5~7.0	X	E	B	1(68dB)
	185/65R15	88	H		4	5.0~6.5	X	E	B	2(69dB)
	185/65R15	88	T		4	5.0~6.5	X	E	B	2(69dB)
	175/65R15	84	T		4	5.0~6.0	X	E	B	2(69dB)
14	185/65R14	86	T		4	5.0~6.5	X	E	C	2(69dB)
	175/65R14	82	T		4	5.0~6.0	X	E	C	2(69dB)
	165/65R14	79	T		4	4.5~6.0	X	E	C	1(68dB)
	155/65R14	75	T		4	4.5~5.5	X	E	C	1(68dB)
13	175/65R13	80	T		4	5.0~6.0	X	E	B	2(69dB)
SERIES 70										
16	* 215/70R16	100	H		4	5.0~7.0	X	E	C	2(70dB)
14	175/70R14	84	T		4	4.5~6.0	X	E	B	2(69dB)
13	175/70R13	82	T		4	4.5~6.0	X	E	C	1(68dB)
	155/70R13	75	T		4	4.0~5.0	X	E	C	2(69dB)

* DÉMARRAGE SEP. 2019

RPB = BORD DE PROTECTION DE JANTE (BPJ)



NEXEN TIRE

NEXEN TIRE EUROPE s.r.o.

Le Solaris, 210 Avenue Jean Jaurès | 69007 Lyon

T 33-4-8109-1113 **E-mail** t.thin@nx-france.fr

www.nexentire.com/fr/