



Nexen Tire 2013 2Q Result

Driving Tomorrow NEXEN

2013.08.07
Business Management

	담당	팀장	임원	부회장
결				
재				

본 자료의 2013년 2분기 경영 실적 및 재무사항은 K-IFRS 기준에 따라 작성되었으며, 실적에 대한 외부감사인의 회계감사가 완료되지 않은 상태에서 투자자 여러분들의 편의를 위하여 작성된 자료입니다.

제시된 자료의 내용 중 일부는 회계감사 과정에서 변경될 수 있음을 양지하시기 바랍니다.



I. 연결 경영실적

II. 법인별 경영실적



연결 요약 손익계산서

(단위 : 억원)

구 분	2013 2Q	2013 1Q	2012 2Q	QoQ	YoY
매출액	4,511	4,329	4,350	4.2%	3.7%
매출총이익	1,251	1,204	1,196	3.9%	4.6%
<i>Margin(%)</i>	<i>27.7%</i>	<i>27.8%</i>	<i>27.5%</i>	<i>-0.1%P</i>	<i>0.2%P</i>
영업이익	458	477	537	-3.9%	-14.7%
<i>Margin(%)</i>	<i>10.2%</i>	<i>11.0%</i>	<i>12.4%</i>	<i>-0.9%P</i>	<i>-2.2%P</i>
경상이익	363	424	433	-14.5%	-16.3%
<i>Margin(%)</i>	<i>8.0%</i>	<i>9.8%</i>	<i>10.0%</i>	<i>-1.8%P</i>	<i>-1.9%P</i>
감가상각비	255	240	205	6.6%	24.7%
EBITDA	714	717	742	-0.4%	-3.8%
<i>Margin(%)</i>	<i>15.8%</i>	<i>16.6%</i>	<i>17.1%</i>	<i>-0.7%P</i>	<i>-1.2%P</i>

※ 회계기준 변경으로 인하여 자회사가 연결대상에서 소급되어 추가.

연결 요약 재무상태표

(단위 : 억원)

구 분	2013 2Q	2012	증감
자산	22,479	20,521	1,958
유동자산	8,048	6,860	1,189
당좌자산	5,295	4,207	1,087
재고자산	2,754	2,652	101
(현금 및 현금성 자산)	1,827	1,336	491
비유동자산	14,430	13,661	769
부채	15,088	13,715	1,373
유동부채	6,797	6,418	379
비유동부채	8,291	7,298	993
(차입금)	9,249	8,332	917
자본	7,391	6,806	585

	순차입금	순차입금비율	부채비율	유동비율	자기자본비율
2013 2Q	7,422	100.4%	204.1%	118.4%	32.9%
2012	6,996	102.8%	201.5%	106.9%	33.2%

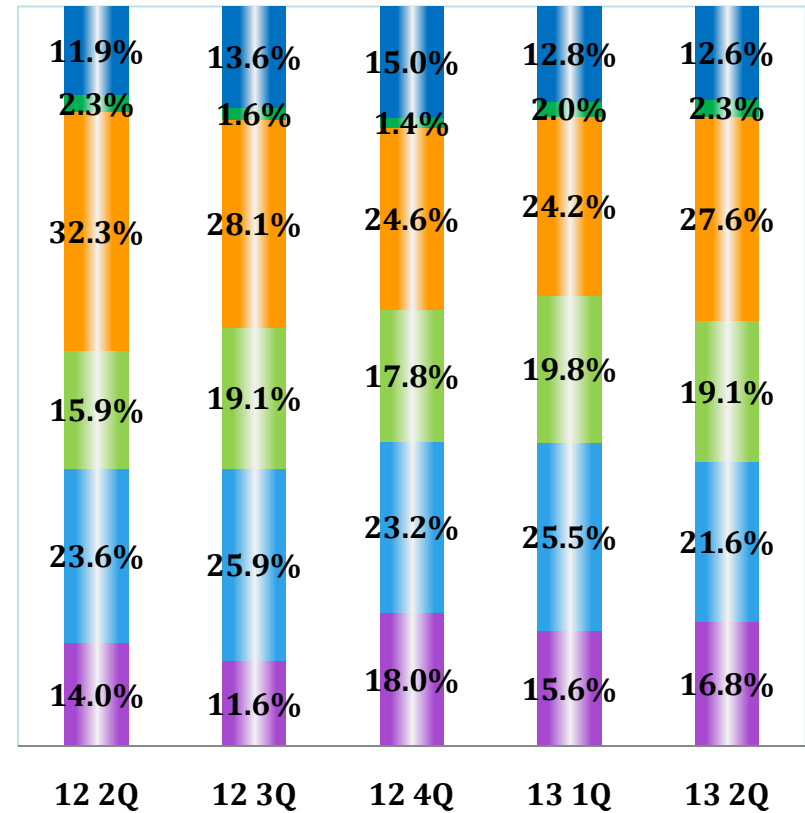
지역별 매출

(단위 : 억원)

	2013 2Q	2013 1Q	2012 2Q	QoQ	YoY
매출액	4,530	4,397	4,356	3.0%	4.0%
1. RE	3,768	3,711	3,747	1.5%	0.6%
-한국	569	564	518	0.9%	9.9%
-중국	104	88	102	17.8%	1.8%
-북미	1,252	1,066	1,407	17.4%	-11.0%
-유럽	864	872	693	-0.9%	24.8%
-기타	979	1,121	1,027	-12.6%	-4.7%
2. OE	762	686	608	11.1%	25.2%

※ 법인간 내부거래를 상계한 매출액의 단순합계임.

<부문별 매출>



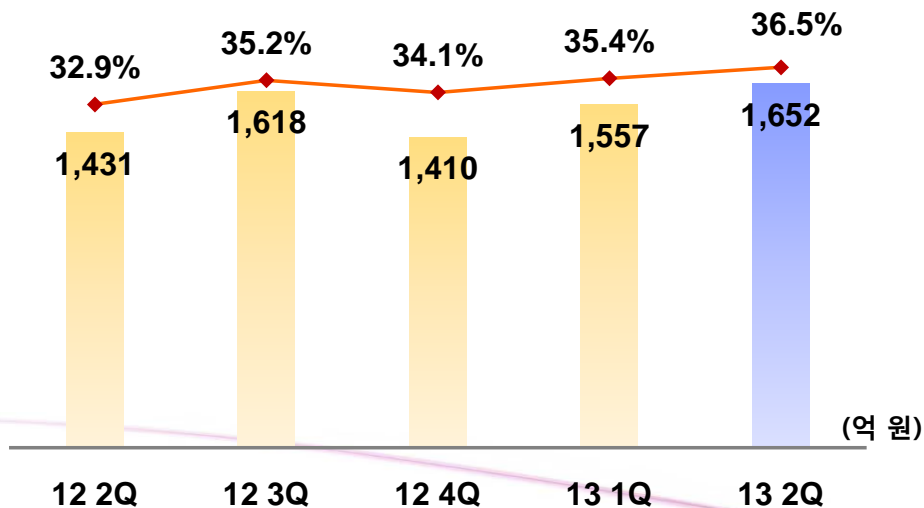
■ OE ■ 기타 ■ 유럽 ■ 북미 ■ 중국 ■ 한국

UHPT 매출 현황

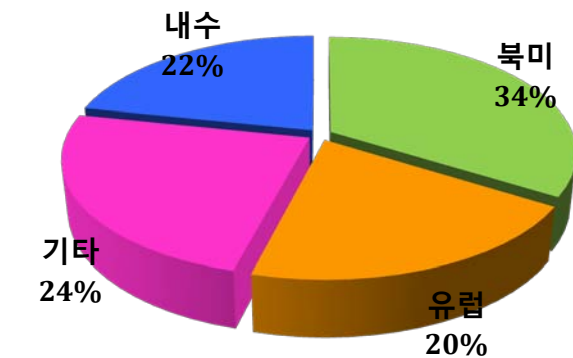
(단위 : 억원)

구 분	2013 2Q	2013 1Q	2012 2Q	QoQ	YoY
UHPT 매출액	1,652	1,557	1,431	6.1%	15.4%
매출액 비율	36.5%	35.4%	32.9%	1.1%P	3.6%P
수량 비율	31.7%	30.5%	27.4%	1.2%P	4.3%P

※ 법인간 내부거래를 상계한 매출액의 단순합계임



<지역별 UHPT 매출>



2013 2Q KRW-based

판매관리비 및 기타영업수익·비용

(단위: 억원)

구 분	2013 2Q	2013 1Q	2012 2Q	QoQ	YoY
물 류 원 가	234	197	211	18.6%	10.9%
판매비와 일반비	559	530	448	5.4%	24.8%
- 인 건 비	158	160	130	-1.0%	22.2%
- 경 상 연 구 비	138	124	98	11.5%	40.1%
- 광 고 선 전 비	63	33	35	93.1%	82.9%
- 기 타	199	214	185	-6.8%	7.6%
기타영업수익·비용	1	5	-6	-79.7%	118.0%

금융 손익

(단위: 억원)

구 분	2013 2Q	2013 1Q	2012 2Q	QoQ	YoY
금 용 손 익	-97	-58	-98	-66.6%	1.0%
- 이 자 손 익	-82	-71	-75	-15.9%	-9.2%
- 외환차손익	39	14	-2	177.0%	2,520.4%
- 외화환산손익	-54	-1	-17	-3,926.4%	-218.6%
- 기 타	-0.1	-0.2	-4	20.3%	96.8%



I. 연결 경영실적

II. 법인별 경영실적



요약 손익계산서

(단위 : 억원)

구 분	2013 2Q	2013 1Q	2012 2Q	QoQ	YoY
매출액	3,634	3,459	3,573	5.1%	1.7%
매출총이익	1,047	950	963	10.3%	8.7%
<i>Margin(%)</i>	28.8%	27.5%	27.0%	1.4%P	1.9%P
영업이익	412	369	453	11.8%	-9.1%
<i>Margin(%)</i>	11.3%	10.7%	12.7%	0.7%P	-1.3%P
경상이익	349	386	443	-9.6%	-21.3%
<i>Margin(%)</i>	9.6%	11.2%	12.4%	-1.6%P	-2.8%P
감가상각비	178	172	139	3.7%	27.9%
EBITDA	590	540	592	9.2%	-0.4%
<i>Margin(%)</i>	16.2%	15.6%	16.6%	0.6%P	-0.3%P

요약 재무상태표

(단위 : 억원)

구 분	2013 2Q	2012	증감
자산	18,373	16,912	1,460
유동자산	6,551	5,523	1,028
당좌자산	4,781	3,727	1,054
재고자산	1,770	1,796	-26
(현금 및 현금성 자산)	1,601	1,134	467
비유동자산	11,822	11,389	433
부채	11,183	10,163	1,020
유동부채	4,607	4,349	258
비유동부채	6,577	5,815	762
(차입금)	6,335	5,629	706
자본	7,189	6,749	440

	순차입금	순차입금비율	부채비율	유동비율	자기자본비율
2013 2Q	4,734	65.8%	155.6%	142.2%	39.1%
2012	4,495	66.6%	150.6%	127.0%	39.9%

판매관리비 및 기타영업수익·비용

(단위: 억원)

구 분	2013 2Q	2013 1Q	2012 2Q	QoQ	YoY
물 류 원 가	189	156	160	21.2%	18.2%
판매비와 일반비	446	425	350	5.0%	27.5%
- 인 건 비	124	128	101	-3.7%	22.1%
- 경상연구비	128	114	95	12.2%	34.8%
- 광고선전비	51	29	28	72.0%	79.0%
- 기 타	144	153	125	-6.0%	14.6%
기타영업수익·비용	40	40	31	0.2%	28.4%

금융 손익

(단위: 억원)

구 분	2013 2Q	2013 1Q	2012 2Q	QoQ	YoY
금융 손익	-103	-22	41	-366.9%	-352.9%
- 이 자 손 익	-51	-48	-47	-7.7%	-8.5%
- 외환차손익	15	10	-16	51.1%	198.8%
- 외화환산손익	-66	16	24	-514.9%	-374.0%
- 기 타	-1.4	-0.5	79	-173.4%	-101.7%

요약 손익계산서

(단위 : 백만 RMB)

구 분	2013 2Q	2013 1Q	2012 2Q	QoQ	YoY
매출액	481	485	480	-0.9%	0.1%
매출총이익	108	117	104	-8.2%	3.3%
<i>Margin(%)</i>	<i>22.4%</i>	<i>24.2%</i>	<i>21.7%</i>	<i>-1.8%P</i>	<i>0.7%P</i>
영업이익	45	33	9	34.6%	406.2%
<i>Margin(%)</i>	<i>9.4%</i>	<i>6.9%</i>	<i>1.9%</i>	<i>2.5%P</i>	<i>7.5%P</i>
경상이익	45	33	9	34.9%	409.5%
<i>Margin(%)</i>	<i>9.4%</i>	<i>6.9%</i>	<i>1.8%</i>	<i>2.5%P</i>	<i>7.5%P</i>
감가상각비	26	25	21	6.2%	25.2%
EBITDA	71	58	30	22.5%	138.6%
<i>Margin(%)</i>	<i>14.9%</i>	<i>12.0%</i>	<i>6.2%</i>	<i>2.8%P</i>	<i>8.6%P</i>

➤ China-GAAP 기준으로 작성

요약 손익계산서

(단위 : 백만 RMB)

구 분	2013 2Q	2013 1Q	2012 2Q	QoQ	YoY
매출액	481	485	480	-0.9%	0.1%
매출총이익	108	117	104	-8.2%	3.3%
<i>Margin(%)</i>	<i>22.4%</i>	<i>24.2%</i>	<i>21.7%</i>	<i>-1.8%P</i>	<i>0.7%P</i>
영업이익	40	51	37	-22.4%	7.9%
<i>Margin(%)</i>	<i>8.3%</i>	<i>10.6%</i>	<i>7.7%</i>	<i>-2.3%P</i>	<i>0.6%P</i>
경상이익	45	33	9	34.9%	409.5%
<i>Margin(%)</i>	<i>9.4%</i>	<i>6.9%</i>	<i>1.8%</i>	<i>2.5%P</i>	<i>7.5%P</i>
감가상각비	26	25	21	6.2%	25.2%
EBITDA	66	76	58	-13.1%	14.2%
<i>Margin(%)</i>	<i>13.8%</i>	<i>15.7%</i>	<i>12.1%</i>	<i>-1.9%P</i>	<i>1.7%P</i>

➤ K-IFRS 표준양식적용

요약 재무상태표

(단위 : 백만RMB)

구 분	2013 2Q	2012	증감
자산	2,798	2,744	54.3
유동자산	831	847	-16.1
당좌자산	642	639	2.7
재고자산	189	208	-18.7
(현금 및 현금성 자산)	121	118	3.0
비유동자산	1,967	1,897	70.4
부채	1,925	1,927	-2.3
유동부채	1,098	1,167	-68.9
비유동부채	827	760	66.6
(차입금)	1,559	1,573	-14.1
자본	874	817	56.6

	순차입금	순차입금비율	부채비율	유동비율	자기자본비율
2013 2Q	1,438	164.6%	220.3%	75.7%	31.2%
2012	1,455	178.1%	235.8%	72.6%	29.8%

연결 연도별 손익계산서

Driving Tomorrow NEXEN

(단위: 억원)

	2007	(%)	2008	(%)	2009	(%)	2010	(%)	2011	(%)	2012	(%)
매출액	5,657	100.0	7,841	100.0	10,099	100.0	11,486	100.0	14,300	100.0	17,062	100.0
매출원가	3,979	70.3	5,908	75.3	6,690	66.2	8,012	69.8	10,857	75.9	12,494	73.2
매출총이익	1,678	29.7	1,934	24.7	3,409	33.8	3,474	30.2	3,443	24.1	4,568	26.8
판매비와일반비	1,165	20.6	1,539	19.6	1,758	17.4	2,108	18.3	2,323	16.2	2,766	16.2
영업이익	513	9.1	395	5.0	1,651	16.4	1,366	11.9	1,120	7.8	1,802	10.6
영업외수익	121	2.1	787	10.0	452	4.5	364	3.2	678	4.7	626	3.7
영업외비용	232	4.1	1,273	16.2	700	6.9	464	4.0	690	4.8	840	4.9
경상이익	403	7.1	-91	-1.2	1,403	13.9	1,309	11.4	1,131	7.9	1,581	9.3
법인세비용	120	2.1	30	0.4	269	2.7	237	2.1	254	1.8	238	1.4
당기순이익	282	5.0	-121	-1.5	1,133	11.2	1,072	9.3	878	6.1	1,343	7.9

➢ 2010년 이후 K-IFRS 기준 적용

연결 연도별 재무상태표

Driving Tomorrow NEXEN

(단위: 억원)

	2007	2008	2009	2010	2011	2012
자산	7,125	9,987	10,202	12,589	19,022	20,318
유동자산	1,792	3,387	3,803	4,913	7,314	6,809
당좌자산	1,057	2,122	2,449	3,065	4,554	4,157
재고자산	735	1,265	1,354	1,848	2,760	2,652
비유동자산	5,332	6,601	6,399	7,676	11,708	13,509
투자자산	538	546	390	824	810	856
유형자산	4,769	6,006	5,958	6,788	10,837	12,599
무형자산	25	48	50	64	61	55
부채	4,338	7,207	6,332	7,755	13,372	13,540
유동부채	2,769	3,702	3,238	4,728	7,543	6,375
비유동부채	1,569	3,505	3,094	3,027	5,829	7,166
자본	2,787	2,780	3,869	4,833	5,650	6,778

➢ 2010년 이후 K-IFRS 기준 적용



Driving Tomorrow NEXEN

감사합니다