



Nexen Tire 2013 1Q Result

Driving Tomorrow NEXEN

2013.05.02
Business Management

본 자료의 2013년 1분기 경영 실적 및 재무사항은 K-IFRS 기준에 따라 작성되었으며, 실적에 대한 외부감사인의 회계감사가 완료되지 않은 상태에서 투자자 여러분들의 편의를 위하여 작성된 자료입니다.

제시된 자료의 내용 중 일부는 회계감사 과정에서 변경될 수 있음을 양지하시기 바랍니다.

중국법인의 경우 중국 GAAP 기준으로 작성된 재무제표입니다.



I. 연결 경영실적

II. 법인별 경영실적



연결 요약 손익계산서

(단위 : 억원)

구 분	2013 1Q	2012 4Q	2012 1Q	QoQ	YoY
매출액	4,329	4,113	4,082	5.2%	6.0%
매출총이익	1,204	1,051	1,118	14.5%	7.7%
<i>Margin(%)</i>	<i>27.8%</i>	<i>25.6%</i>	<i>27.4%</i>	<i>2.3%P</i>	<i>0.4%P</i>
영업이익	477	243	495	96.2%	-3.6%
<i>Margin(%)</i>	<i>11.0%</i>	<i>5.9%</i>	<i>12.1%</i>	<i>5.1%P</i>	<i>-1.1%P</i>
경상이익	424	130	497	225.6%	-14.6%
<i>Margin(%)</i>	<i>9.8%</i>	<i>3.2%</i>	<i>12.2%</i>	<i>6.6%P</i>	<i>-2.4%P</i>
감가상각비	240	235	160	2.0%	50.1%
EBITDA	717	478	655	49.9%	9.5%
<i>Margin(%)</i>	<i>16.6%</i>	<i>11.6%</i>	<i>58.6%</i>	<i>4.9%P</i>	<i>-42.0%P</i>

연결 요약 재무상태표

(단위 : 억원)

구 분	2013 1Q	2012	증감
자산	21,815	20,521	1,294
유동자산	7,842	6,860	982
당좌자산	5,218	4,207	1,011
재고자산	2,624	2,652	-29
<i>(현금 및 현금성 자산)</i>	<i>1,809</i>	<i>1,336</i>	<i>473</i>
비유동자산	13,973	13,661	312
부채	14,705	13,715	990
유동부채	6,564	6,375	190
비유동부채	8,141	7,298	843
<i>(차입금)</i>	<i>9,203</i>	<i>8,332</i>	<i>870</i>
자본	7,110	6,806	304

	순차입금	순차입금비율	부채비율	유동비율	자기자본비율
2013 1Q	7,394	104.0%	206.8%	119.5%	32.6%
2012	6,996	102.8%	201.5%	107.6%	33.2%

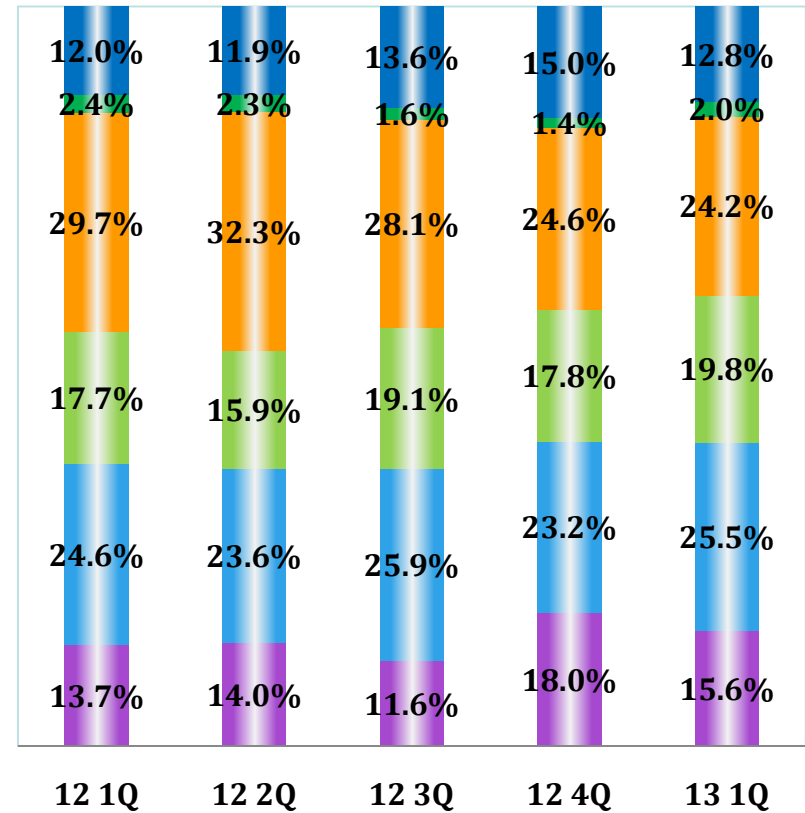
지역별 매출

(단위 : 억원)

	2013 1Q	2012 4Q	2012 1Q	QoQ	YoY
매출액	4,397	4,140	4,128	6.2%	6.5%
1. RE	3,711	3,393	3,564	9.4%	4.1%
-한국	564	620	493	-9.0%	14.4%
-중국	88	59	99	50.0%	-11.0%
-북미	1,066	1,019	1,225	4.6%	-13.0%
-유럽	872	735	732	18.7%	19.2%
-기타	1,121	960	1,015	16.8%	10.4%
2. OE	686	747	564	-8.2%	21.5%

※ 법인간 내부거래를 상계한 매출액의 단순합계임.

<부문별 매출>



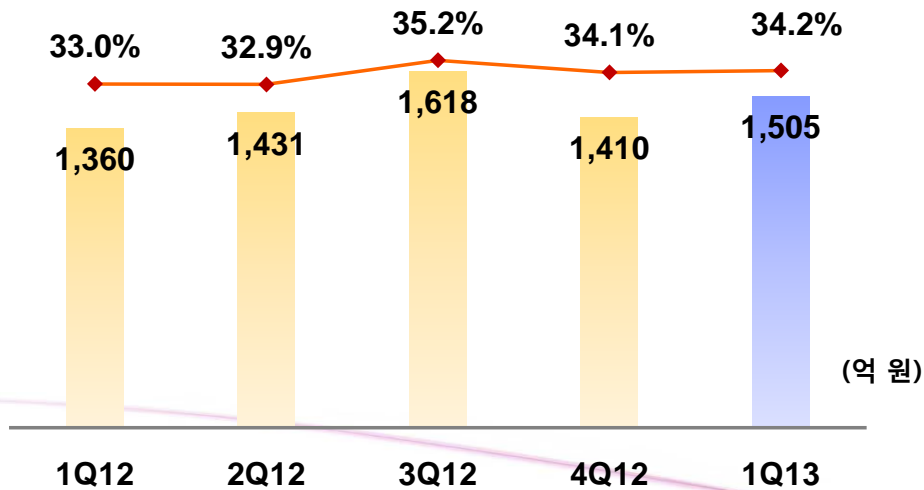
■ OE ■ 기타 ■ 유럽 ■ 북미 ■ 중국 ■ 한국

UHPT 매출 현황

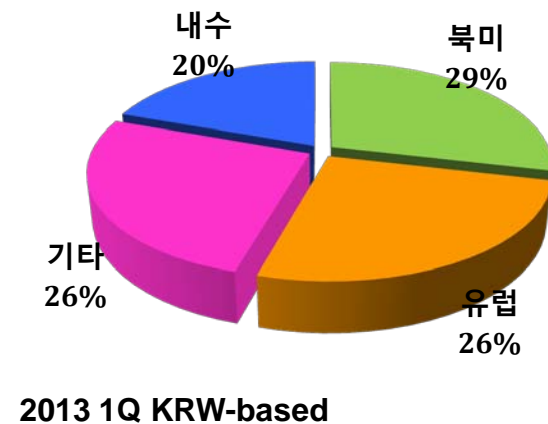
(단위 : 억원)

구 분	2013 1Q	2012 4Q	2012 1Q	QoQ	YoY
UHPT 매출액	1,505	1,410	1,360	6.7%	10.7%
매출액 비율	34.2%	34.1%	32.8%	0.2%	1.5%
수량 비율	29.9%	30.0%	27.4%	0.0%	2.6%

※ 법인간 내부거래를 상계한 매출액의 단순합계임.



<지역별 UHPT 매출>



판매관리비 및 기타영업수익·비용

(단위: 억원)

구 분	2013 1Q	2012 4Q	2012 1Q	QoQ	YoY
물 류 원 가	197	215	162	-8.5%	22.0%
판매비와 일반비	530	596	459	-11.0%	15.6%
- 인 건 비	160	205	148	-21.9%	8.0%
- 경 상 연 구 비	124	130	88	-4.6%	40.1%
- 광 고 선 전 비	33	49	23	-32.3%	40.8%
- 기 타	214	213	199	0.4%	7.3%
기타영업수익·비용	5	-23	15	123.7%	-63.2%

금융 손익

(단위: 억원)

구 분	2013 1Q	2012 4Q	2012 1Q	QoQ	YoY
금 용 손 익	-58	-85	34	32.0%	-272.5%
- 이 자 손 익	-71	-73	-33	3.3%	-113.9%
- 외환차손익	14	29	4	-51.4%	291.0%
- 외화환산손익	-1	-44	18	97.0%	-107.3%
- 기 타	-0.2	3	45	-106.4%	-100.4%



I. 연결 경영실적

II. 법인별 경영실적



요약 손익계산서

(단위 : 억원)

구 분	2013 1Q	2012 4Q	2012 1Q	QoQ	YoY
매출액	3,459	3,416	3,171	1.3%	9.1%
매출총이익	950	859	905	10.6%	4.9%
<i>Margin(%)</i>	<i>27.5%</i>	<i>25.1%</i>	<i>28.6%</i>	<i>2.3%P</i>	<i>-1.1%P</i>
영업이익	369	219	424	68.1%	-13.0%
<i>Margin(%)</i>	<i>10.7%</i>	<i>6.4%</i>	<i>13.4%</i>	<i>4.2%P</i>	<i>-2.7%P</i>
경상이익	386	152	491	154.7%	-21.3%
<i>Margin(%)</i>	<i>11.2%</i>	<i>4.4%</i>	<i>15.5%</i>	<i>6.7%P</i>	<i>-4.3%P</i>
감가상각비	172	176	106	-2.1%	62.8%
EBITDA	540	395	529	36.9%	2.1%
<i>Margin(%)</i>	<i>15.6%</i>	<i>11.6%</i>	<i>16.7%</i>	<i>4.1%P</i>	<i>-1.1%P</i>

요약 재무상태표

(단위 : 억원)

구 분	2013 1Q	2012	증감
자산	17,822	16,912	910
유동자산	6,256	5,523	733
당좌자산	4,518	3,727	791
재고자산	1,739	1,796	-58
(현금 및 현금성 자산)	1,635	1,320	501
비유동자산	11,566	11,389	177
부채	10,856	10,163	693
유동부채	4,343	4,349	-6
비유동부채	6,513	5,815	699
(차입금)	6,233	5,631	604
자본	6,966	6,749	217

	순차입금	순차입금비율	부채비율	유동비율	자기자본비율
2013 1Q	4,598	66.0%	155.8%	144.1%	39.1%
2012	4,495	66.6%	150.6%	127.0%	39.9%

판매관리비 및 기타영업수익·비용

(단위: 억원)

구 분	2013 1Q	2012 4Q	2012 1Q	QoQ	YoY
물 류 원 가	156	165	122	-5.3%	28.1%
판매비와 일반비	425	475	360	-10.5%	18.1%
- 인 건 비	128	169	122	-23.9%	4.9%
- 경상연구비	114	125	85	-8.5%	34.9%
- 광고선전비	29	36	17	-18.9%	70.8%
- 기 타	153	145	136	5.5%	12.8%
기타영업수익·비용	40	8	53	427.7%	-24.5%

금융 손익

(단위: 억원)

구 분	2013 1Q	2012 4Q	2012 1Q	QoQ	YoY
금융 손익	-22	-75	15	70.7%	-250.1%
- 이 자 손 익	-48	-49	-2	3.1%	-1,868.4%
- 외환차손익	10	14	-3	-25.5%	392.9%
- 외화환산손익	16	-44	19	136.3%	-14.8%
- 기 타	-1	4	2	-113.4%	-125.0%

요약 손익계산서

(단위 : 백만 RMB)

구 분	2013 1Q	2012 4Q	2012 1Q	QoQ	YoY
매출액	485	457	470	6.2%	3.2%
매출총이익	117	104	85	12.3%	37.9%
<i>Margin(%)</i>	<i>24.2%</i>	<i>22.8%</i>	<i>18.1%</i>	<i>1.3%P</i>	<i>6.1%P</i>
영업이익	33	30	13	10.2%	151.7%
<i>Margin(%)</i>	<i>6.9%</i>	<i>6.7%</i>	<i>2.8%</i>	<i>0.3%P</i>	<i>4.1%P</i>
경상이익	33	30	13	9.8%	163.8%
<i>Margin(%)</i>	<i>6.9%</i>	<i>6.7%</i>	<i>2.7%</i>	<i>0.2%P</i>	<i>4.2%P</i>
감가상각비	25	22	20	14.4%	21.6%
EBITDA	58	52	34	12.0%	72.9%
<i>Margin(%)</i>	<i>12.0%</i>	<i>11.4%</i>	<i>7.2%</i>	<i>0.6%P</i>	<i>4.8%P</i>

➤ China-GAAP 기준으로 작성

요약 손익계산서

(단위 : 백만 RMB)

구 분	2013 1Q	2012 4Q	2012 1Q	QoQ	YoY
매출액	485	457	470	6.2%	3.2%
매출총이익	117	104	85	12.3%	37.9%
<i>Margin(%)</i>	<i>24.2%</i>	<i>22.8%</i>	<i>18.1%</i>	<i>1.3%P</i>	<i>6.1%P</i>
영업이익	51	32	25	61.2%	107.5%
<i>Margin(%)</i>	<i>10.6%</i>	<i>7.0%</i>	<i>5.3%</i>	<i>3.6%P</i>	<i>5.3%P</i>
경상이익	33	30	13	9.8%	163.8%
<i>Margin(%)</i>	<i>6.9%</i>	<i>6.7%</i>	<i>2.7%</i>	<i>0.2%P</i>	<i>4.2%P</i>
감가상각비	25	22	20	14.4%	21.6%
EBITDA	76	54	45	42.3%	68.7%
<i>Margin(%)</i>	<i>15.7%</i>	<i>11.7%</i>	<i>9.6%</i>	<i>4.0%P</i>	<i>6.1%P</i>

➤ K-IFRS 표준양식적용

요약 재무상태표

(단위 : 백만RMB)

구 분	2013 1Q	2012	증감
자산	2,841	2,744	96.5
유동자산	911	847	63.9
당좌자산	714	639	74.2
재고자산	198	208	-10.3
(현금 및 현금성 자산)	97	118	-20.4
비유동자산	1,929	1,897	32.6
부채	1,998	1,927	71.5
유동부채	1,188	1,167	21.6
비유동부채	810	760	49.8
(차입금)	1,659	1,573	86.7
자본	842	817	25.1

	순차입금	순차입금비율	부채비율	유동비율	자기자본비율
2013 1Q	1,562	185.5%	237.3%	76.7%	29.6%
2012	1,455	178.1%	235.8%	72.6%	29.8%

연결 연도별 손익계산서

Driving Tomorrow NEXEN

(단위: 억원)

	2007	(%)	2008	(%)	2009	(%)	2010	(%)	2011	(%)	2012	(%)
매출액	5,657	100.0	7,841	100.0	10,099	100.0	11,486	100.0	14,300	100.0	17,006	100.0
매출원가	3,979	70.3	5,908	75.3	6,690	66.2	8,012	69.8	10,857	75.9	12,462	73.3
매출총이익	1,678	29.7	1,934	24.7	3,409	33.8	3,474	30.2	3,443	24.1	4,544	26.7
판매비와일반비	1,165	20.6	1,539	19.6	1,758	17.4	2,108	18.3	2,323	16.2	2,775	16.3
영업이익	513	9.1	395	5.0	1,651	16.4	1,366	11.9	1,120	7.8	1,769	10.4
영업외수익	121	2.1	787	10.0	452	4.5	364	3.2	678	4.7	628	3.7
영업외비용	232	4.1	1,273	16.2	700	6.9	464	4.0	690	4.8	833	4.9
경상이익	403	7.1	-91	-1.2	1,403	13.9	1,309	11.4	1,131	7.9	1,567	9.2
법인세비용	120	2.1	30	0.4	269	2.7	237	2.1	254	1.8	233	1.4
당기순이익	282	5.0	-121	-1.5	1,133	11.2	1,072	9.3	878	6.1	1,334	7.8

➢ 2010년 이후 K-IFRS 기준 적용

연결 연도별 재무상태표

Driving Tomorrow NEXEN

(단위: 억원)

	2007	2008	2009	2010	2011	2012
자산	7,125	9,987	10,202	12,589	19,022	20,318
유동자산	1,792	3,387	3,803	4,913	7,314	6,809
당좌자산	1,057	2,122	2,449	3,065	4,554	4,157
재고자산	735	1,265	1,354	1,848	2,760	2,652
비유동자산	5,332	6,601	6,399	7,676	11,708	13,509
투자자산	538	546	390	824	810	856
유형자산	4,769	6,006	5,958	6,788	10,837	12,599
무형자산	25	48	50	64	61	55
부채	4,338	7,207	6,332	7,755	13,372	13,540
유동부채	2,769	3,702	3,238	4,728	7,543	6,375
비유동부채	1,569	3,505	3,094	3,027	5,829	7,166
자본	2,787	2,780	3,869	4,833	5,650	6,778

➢ 2010년 이후 K-IFRS 기준 적용



Driving Tomorrow NEXEN

감사합니다