



Nexen Tire 2012 2Q Result

Driving Tomorrow NEXEN

2012.08.09
Business Management

본 자료의 2012년 2분기 경영 실적 및 재무사항은 K-IFRS 기준에 따라 작성되었으며, 실적에 대한 외부감사인의 회계감사가 완료되지 않은 상태에서 투자자 여러분들의 편의를 위하여 작성된 자료입니다.

제시된 자료의 내용 중 일부는 회계감사 과정에서 변경될 수 있음을 양지하시기 바랍니다.

중국법인의 경우 중국 GAAP 기준으로 작성된 재무제표입니다.



I. 연결 경영실적

II. 법인별 경영실적



연결 요약 손익계산서

(단위 : 십억 원)

구 분	2012 2Q	2012 1Q	2011 2Q	QoQ	YoY
매출액	433.3	406.3	333.8	6.7%	29.8%
매출총이익	118.6	111.5	79.5	6.4%	49.2%
<i>Margin(%)</i>	<i>27.4%</i>	<i>27.4%</i>	<i>23.8%</i>	<i>-0.1%P</i>	<i>3.6%P</i>
영업이익	51.8	51.0	27.2	1.6%	90.1%
<i>Margin(%)</i>	<i>12.0%</i>	<i>12.6%</i>	<i>8.2%</i>	<i>-0.6%P</i>	<i>3.8%P</i>
금융손익	-9.1	-1.2	0.9	-676.9%	-1,152.1%
경상이익	42.7	49.8	28.1	-14.3%	51.8%
감가상각비	20.5	16.0	17.3	28.3%	18.4%
EBITDA	72.3	67.0	44.5	7.9%	62.2%
<i>Margin(%)</i>	<i>16.7%</i>	<i>16.5%</i>	<i>13.3%</i>	<i>0.2%P</i>	<i>3.3%P</i>

➢ K-IFRS 적용의 연결 손익

연결 요약 재무상태표

(단위 : 십억 원)

구 분	2012 2Q	2011	증감
자산	2,019.7	1,902.2	117.4
유동자산	750.1	731.4	18.7
당좌자산	474.5	455.4	19.0
재고자산	275.6	276.0	-0.3
(현금 및 현금성 자산)	158.5	177.1	-18.6
비유동자산	1,269.6	1,170.8	98.7
부채	1,392.0	1,337.2	54.8
유동부채	754.4	754.3	0.1
비유동부채	637.5	582.9	54.6
(차입금)	794.0	735.3	58.7
자본	627.7	565.0	62.7

	순차입금	순차입금비율	부채비율	유동비율	자기자본비율
2012.2Q	635.4	101.2%	221.8%	99.4%	31.1%
2011	558.1	98.8%	236.7%	97.0%	29.7%

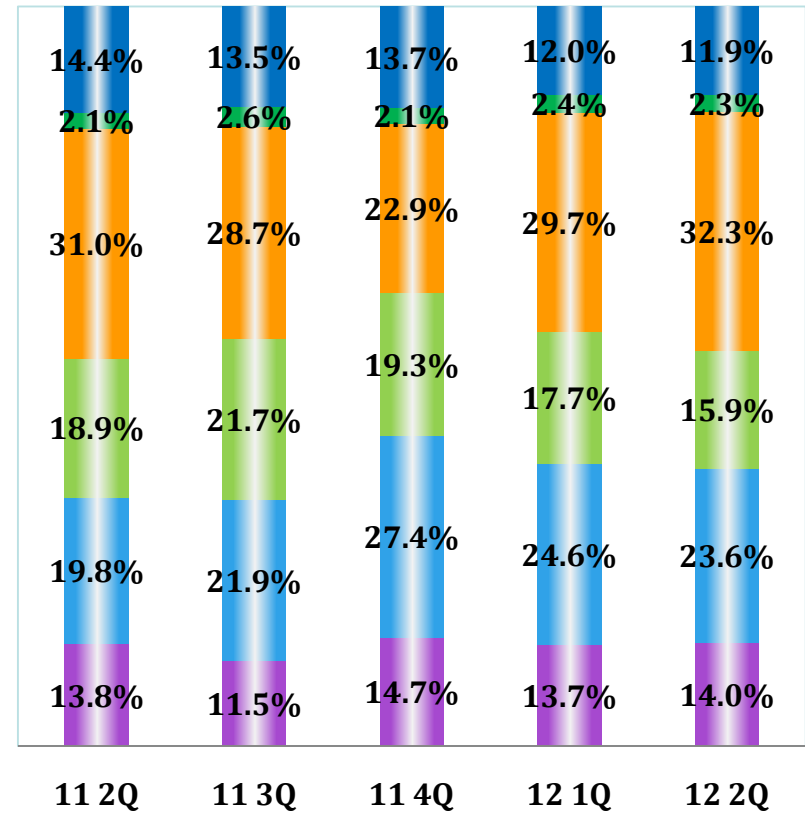
지역별 매출

(단위 : 십억 원)

	2012 2Q	2012 1Q	2011 2Q	QoQ	YoY
매출액	435.6	415.2	338.5	4.9%	28.7%
1. RE	374.7	358.8	291.8	4.4%	28.4%
-한국	51.8	49.3	48.8	5.0%	6.2%
-중국	10.2	9.9	7.2	3.0%	41.2%
-북미	140.7	122.5	104.9	14.9%	34.1%
-유럽	69.3	75.8	63.9	-8.6%	8.5%
-기타	102.7	101.3	67.01	1.4%	53.3%
2. OE	60.8	56.4	46.7	7.9%	30.2%

※ 법인간 내부거래를 상계한 매출액의 단순합계임.

<부문별 매출>



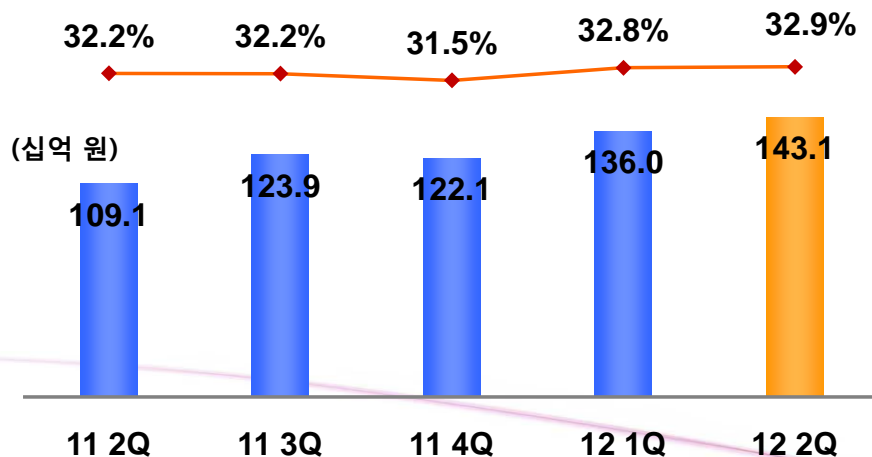
■ OE ■ 기타 ■ 유럽 ■ 북미 ■ 중국 ■ 한국

UHPT 매출 현황

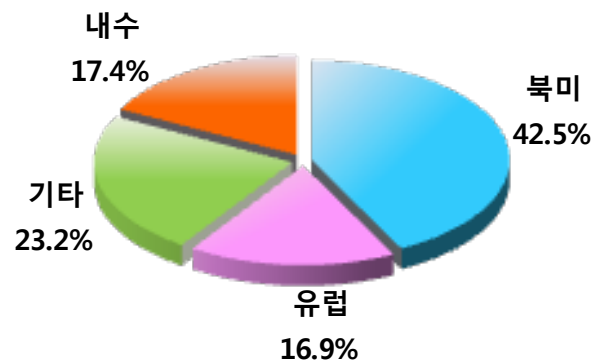
(단위 : 십억 원, 천 개)

구 분	2012 2Q	2012 1Q	2011 2Q	QoQ	YoY
UHPT 매출액	143.1	136.0	109.1	5.2%	31.2%
매출액 비율	32.9%	32.8%	32.2%	0.1%P	0.7%P
수량 비율	27.4%	27.4%	26.9%	0.0%P	0.5%P

※ 법인간 내부거래를 상계한 매출액의 단순합계임.



<UHPT 매출 지역별>



2012 2Q KRW-based

판매관리비 및 기타영업수익·비용

(단위: 십억 원)

구 분	2012 2Q	2012 1Q	2011 2Q	QoQ	YoY
물 류 원 가	21.6	16.2	17.7	33.9%	22.3%
판매비와 일반비	44.6	45.9	35.3	-2.8%	26.2%
- 인 건 비	12.9	14.8	11.4	-13.2%	13.2%
- 경 상 연 구 비	9.8	8.8	6.6	11.5%	49.0%
- 광 고 선 전 비	3.5	2.3	2.7	48.6%	29.3%
- 기 타	18.4	19.9	14.7	-7.4%	25.5%
기타영업수익·비용	-0.6	1.5	0.8	-142.0%	-182.1%

금융 손익

(단위: 십억 원)

구 분	2012 2Q	2012 1Q	2011 2Q	QoQ	YoY
금 용 손 익	-9.1	-1.2	0.9	-676.9%	-1,152.1%
- 이 자 손 익	-7.3	-3.3	-1.8	-121.4%	-308.7%
- 외환차손익	-0.2	0.4	1.3	-144.7%	-112.6%
- 외화환산손익	-1.7	1.8	0.2	-191.8%	-996.3%
- 기 타	0.1	-0.1	1.2	-205.2%	-93.6%



I. 연결 경영실적

II. 법인별 경영실적



요약 손익계산서

(단위 : 십억 원)

구 분	2012 2Q	2012 1Q	2011 2Q	QoQ	YoY
매출액	357.3	317.1	285.3	12.7%	25.2%
매출총이익	96.3	90.5	64.8	6.4%	48.8%
<i>Margin(%)</i>	<i>27.0%</i>	<i>28.6%</i>	<i>22.7%</i>	<i>-1.6%P</i>	<i>4.3%P</i>
영업이익	48.4	47.6	25.5	1.7%	89.7%
<i>Margin(%)</i>	<i>13.5%</i>	<i>15.0%</i>	<i>8.9%</i>	<i>-1.5%P</i>	<i>4.6%P</i>
금융손익	-4.1	1.5	0.7	-377.1%	-651.0%
경상이익	44.3	49.1	26.3	-9.6%	68.9%
감가상각비	13.9	10.6	8.6	31.9%	61.1%
EBITDA	62.3	58.2	34.2	7.2%	82.5%
<i>Margin(%)</i>	<i>17.4%</i>	<i>18.3%</i>	<i>12.0%</i>	<i>-0.9%</i>	<i>5.5%P</i>

요약 재무상태표

(단위 : 십억 원)

구 분	2012 2Q	2011	증감
자산	1,716.4	1,555.8	160.6
유동자산	614.4	589.8	24.6
당좌자산	445.1	423.5	21.7
재고자산	169.3	166.3	2.9
(현금 및 현금성 자산)	147.3	151.8	-4.5
비유동자산	1,102.0	966.0	136.0
부채	1,092.2	995.9	96.3
유동부채	595.8	578.6	17.3
비유동부채	496.4	417.3	79.1
(차입금)	540.7	465.1	75.6
자본	624.2	559.9	64.3

	순차입금	순차입금비율	부채비율	유동비율	자기자본비율
2012.2Q	393.4	63.0%	175.0%	103.1%	36.4%
2011	313.4	56.0%	177.9%	101.9%	36.0%

판매관리비 및 기타영업수익·비용

(단위: 십억 원)

구 분	2012 2Q	2012 1Q	2011 2Q	QoQ	YoY
물 류 원 가	16.0	12.2	13.8	31.3%	15.6%
판매비와 일반비	35.0	36.0	29.2	-2.7%	20.0%
- 인 건 비	10.1	12.2	9.3	-17.3%	9.2%
- 경상연구비	9.5	8.5	6.5	12.2%	47.3%
- 광고선전비	2.8	1.7	2.5	64.1%	13.8%
- 기 타	13.6	12.5	11.0	8.1%	23.7%
기타영업수익·비용	3.1	5.3	3.8	-41.0%	-18.1%

금융 손익

(단위: 십억 원)

구 분	2012 2Q	2012 1Q	2011 2Q	QoQ	YoY
금융 손익	-4.1	1.5	0.7	-377.2%	-651.1%
- 이 자 손 익	-4.7	-0.2	0.0	-1,852.4%	-10,345.0%
- 외환차손익	-1.6	-0.3	0.2	-348.0%	-778.6%
- 외화환산손익	2.4	1.9	-0.4	29.1%	-649.0%
- 기 타	-0.2	0.2	1.0	-186.2%	-117.5%

요약 손익계산서

(단위 : 백만 RMB)

구 분	2012 2Q	2012 1Q	2011 2Q	QoQ	YoY
매출액	480	470	431	2.2%	11.5%
매출총이익	104	85	73	22.5%	42.0%
<i>Margin(%)</i>	<i>21.7%</i>	<i>18.1%</i>	<i>17.0%</i>	<i>3.6%P</i>	<i>4.7%P</i>
영업이익	9	13	12	-33.1%	-25.2%
<i>Margin(%)</i>	<i>1.9%</i>	<i>2.8%</i>	<i>2.8%</i>	<i>-1.0%P</i>	<i>-0.9%P</i>
경상이익	9	13	12	-30.2%	-26.5%
감가상각비	21	20	17	3.1%	25.7%
EBITDA	30	34	29	-11.2%	4.5%
<i>Margin(%)</i>	<i>6.2%</i>	<i>7.2%</i>	<i>6.6%</i>	<i>-0.9%P</i>	<i>-0.4%P</i>

➤ China-GAAP 기준으로 작성

요약 손익계산서

(단위 : 백만 RMB)

구 분	2012 2Q	2012 1Q	2011 2Q	QoQ	YoY
매출액	480	470	431	2.2%	11.5%
매출총이익	104	85	73	22.5%	42.0%
<i>Margin(%)</i>	<i>21.7%</i>	<i>18.1%</i>	<i>17.0%</i>	<i>3.6%P</i>	<i>4.7%P</i>
영업이익	37	25	11	49.2%	234.1%
<i>Margin(%)</i>	<i>7.7%</i>	<i>5.3%</i>	<i>2.6%</i>	<i>2.4%P</i>	<i>5.1%</i>
경상이익	9	13	12	-30.2%	-26.5%
감가상각비	21	20	17	3.1%	25.7%
EBITDA	58	45	28	28.4%	108.8%
<i>Margin(%)</i>	<i>12.1%</i>	<i>9.6%</i>	<i>6.4%</i>	<i>2.5%P</i>	<i>5.6%P</i>

➤ K-IFRS 표준양식적용

요약 재무상태표

(단위 : 백만RMB)

구 분	2012 2Q	2011	증감
자산	2,391	2,355	35.4
유동자산	841	856	-15.3
당좌자산	581	522	58.6
재고자산	260	334	-73.9
(현금 및 현금성 자산)	62	139	-76.9
비유동자산	1,550	1,499	50.7
부채	1,628	1,844	-215.9
유동부채	887	968	-81.0
비유동부채	741	876	-134.9
(차입금)	1,396	1,480	-84.6
자본	762	511	251.2

	순차입금	순차입금비율	부채비율	유동비율	자기자본비율
2012.2Q	1,334	175.0%	213.6%	94.8%	31.9%
2011	1,342	262.5%	360.7%	88.4%	21.7%

연결 연도별 손익계산서

Driving Tomorrow NEXEN

(단위: 십억 원)

	2006	(%)	2007	(%)	2008	(%)	2009	(%)	2010	(%)	2011	(%)
매출액	472.1	100.0	565.7	100.0	784.1	100.0	1,009.9	100.0	1,148.6	100.0	1,430.0	100.0
매출원가	358.5	75.9	397.9	70.3	590.8	75.3	669.0	66.2	801.2	69.8	1,085.7	75.9
매출총이익	113.6	24.1	167.8	29.7	193.4	24.7	340.9	33.8	347.4	30.2	344.3	24.1
판매비와일반비	93.9	19.9	116.5	20.6	153.9	19.6	175.8	17.4	214.5	18.7	230.0	16.1
영업이익	19.7	4.2	51.3	9.1	39.5	5.0	165.1	16.4	132.9	11.6	114.3	8.0
영업외수익	9.7	2.1	12.1	2.1	78.7	10.0	45.2	4.5	27.4	2.4	41.9	2.9
영업외비용	15.3	3.2	23.2	4.1	127.3	16.2	70.0	6.9	31.0	2.7	43.4	3.0
경상이익	14.1	3.0	40.3	7.1	-9.1	-1.2	140.3	13.9	130.9	11.4	113.1	7.9
법인세비용	5.1	1.1	12.0	2.1	3.0	0.4	26.9	2.7	23.7	2.1	25.4	1.8
당기순이익	9.0	1.9	28.2	5.0	-12.1	-1.5	113.3	11.2	107.2	9.3	87.8	6.1

➢ 2010년 이후 K-IFRS 기준 적용

연결 연도별 재무상태표

Driving Tomorrow NEXEN

(단위: 십억 원)

	2006	2007	2008	2009	2010	2011
자산	561.9	712.5	998.7	1,020.2	1,258.9	1,902.2
유동자산	131.2	179.2	338.7	380.3	491.3	731.4
당좌자산	70.6	105.7	212.2	244.9	306.5	455.4
재고자산	60.6	73.5	126.5	135.4	184.8	276.0
비유동자산	430.7	533.2	660.1	639.9	767.6	1,170.8
투자자산	68.2	53.8	54.6	39.0	82.4	81.0
유형자산	361.8	476.9	600.6	595.8	678.8	1,083.7
무형자산	0.8	2.5	4.8	5.0	6.4	6.1
부채	306.4	433.8	720.7	633.2	775.5	1,337.2
유동부채	130.5	276.9	370.2	323.8	472.8	754.3
비유동부채	175.9	156.9	350.5	309.4	302.7	582.9
자본	255.5	278.7	278.0	386.9	483.3	565.0

➢ 2010년 이후 K-IFRS 기준 적용



Driving Tomorrow NEXEN

감사합니다