



# ***Nexen Tire 2012 1Q Result***

*Driving Tomorrow NEXEN*

2012.05.02  
Business Management



본 자료의 2012년 1분기 경영 실적 및 재무사항은 K-IFRS 기준에 따라 작성되었으며, 실적에 대한 외부감사인의 회계감사가 완료되지 않은 상태에서 투자자 여러분들의 편의를 위하여 작성된 자료입니다.

제시된 자료의 내용 중 일부는 회계감사 과정에서 변경될 수 있음을 양지하시기 바랍니다.

중국법인의 경우 중국 GAAP 기준으로 작성된 재무제표입니다.



## I. 연결 경영실적

## II. 법인별 경영실적



## 연결 요약 손익계산서

(단위 : 십억 원)

구 분	2012 1Q	2011 4Q	2011 1Q	QoQ	YoY
매출액	406.3	401.1	328.5	1.3%	23.7%
매출총이익	111.5	92.6	87.4	20.5%	27.6%
<i>Margin(%)</i>	<i>27.4%</i>	<i>23.1%</i>	<i>26.6%</i>	<i>4.4%P</i>	<i>0.9%P</i>
영업이익	51.0	20.0	37.4	155.6%	36.5%
<i>Margin(%)</i>	<i>12.6%</i>	<i>5.0%</i>	<i>11.4%</i>	<i>7.6%P</i>	<i>1.2%P</i>
금융손익	-1.2	3.4	3.2	-134.8%	-136.4%
경상이익	49.8	23.3	40.6	113.7%	22.8%

➢ K-IFRS 적용의 연결 손익

## 연결 요약 재무상태표

(단위 : 십억 원)

구 분	2012 1Q	2011	증감
자산	1,988.9	1,902.2	86.7
유동자산	754.0	731.4	22.6
당좌자산	493.0	455.4	37.6
재고자산	261.0	276.0	-15.0
(현금 및 현금성 자산)	178.2	178.2	-
비유동자산	1,234.9	1,170.8	64.1
부채	1,392.3	1,337.2	55.1
유동부채	757.4	754.3	3.1
비유동부채	634.9	582.9	52.0
(차입금)	778.4	734.6	43.8
자본	596.6	565.0	31.6

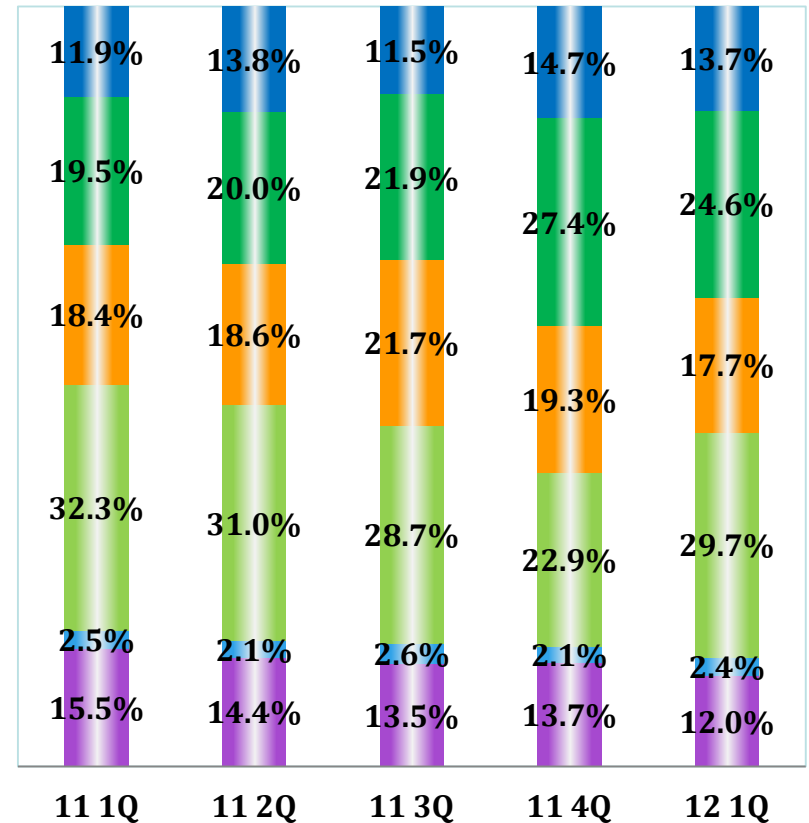
	순차입금	순차입금비율	부채비율	유동비율	자기자본비율
2012.1Q	600.3	100.6%	233.4%	99.5%	30.0%
2011	556.4	98.5%	236.7%	97.0%	29.7%

## 지역별 매출

(단위 : 십억 원)

	2012 1Q	2011 4Q	2011 1Q	QoQ	YoY
매출액	412.7	387.6	330.3	6.5%	25.0%
1. RE	356.3	330.8	291.1	7.7%	22.4%
-한국	49.3	53.2	51.1	-7.3%	-3.5%
-중국	9.9	8.0	8.1	23.9%	21.7%
-북미	122.4	88.8	106.8	37.8%	14.7%
-유럽	73.2	74.7	60.7	-2.0%	20.5%
-기타	101.5	106.0	64.4	-4.3%	57.6%
2. OE	56.4	56.8	39.2	-0.7%	44.0%

## <부문별 매출>



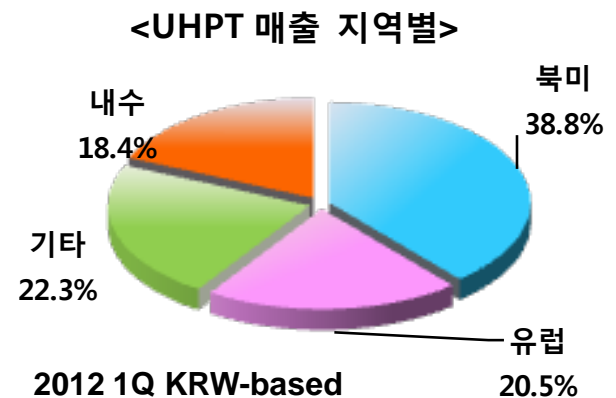
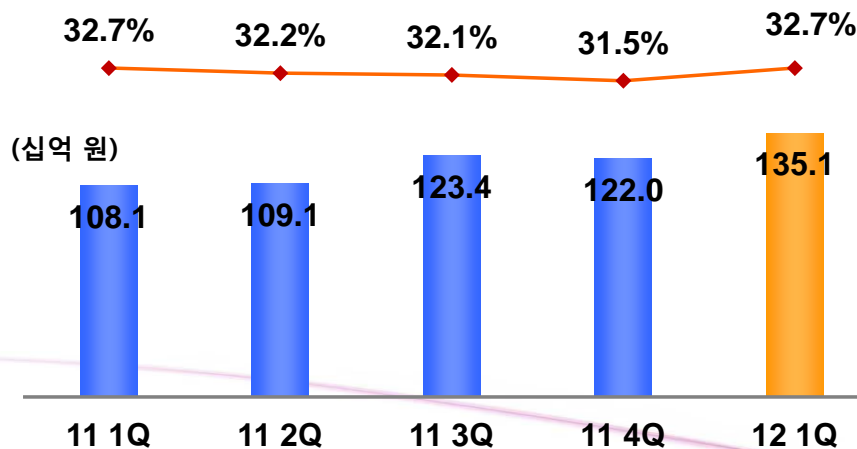
※ 법인간 내부거래를 상계한 매출액의 단순합계임.

## UHPT 매출 현황

(단위 : 십억 원, 천 개)

구 분	2012 1Q	2011 4Q	2011 1Q	QoQ	YoY
UHPT 매출	135.1	122.0	108.1	10.7%	25.0%
UHPT 수량	1,830	1,631	1,596	12.2%	14.7%
매출액 비율	32.7%	31.5%	32.7%	1.3%P	-
수량 비율	27.4%	25.8%	26.8%	1.6%P	0.6%P

※ 법인간 내부거래를 상계한 매출액의 단순합계임.



## 요약 손익계산서

(단위 : 십억 원)

구 분	2012 1Q	2011 4Q	2011 1Q	QoQ	YoY
매출액	317.1	322.2	280.2	-1.6%	13.2%
매출총이익	90.5	83.6	72.0	8.3%	25.7%
<i>Margin(%)</i>	<b>28.6%</b>	<b>26.0%</b>	<b>25.7%</b>	<b>2.6%P</b>	<b>2.8%P</b>
영업이익	47.6	29.5	34.4	61.3%	38.5%
<i>Margin(%)</i>	<b>15.0%</b>	<b>9.2%</b>	<b>12.3%</b>	<b>5.9%P</b>	<b>2.7%P</b>
금융손익	1.5	3.7	2.6	-60.5%	-42.9%
경상이익	49.1	33.2	36.9	47.7%	32.8%
감가상각비	10.5	9.7	8.2	7.8%	27.3%
EBITDA	58.1	39.2	42.6	48.0%	36.3%
<i>Margin(%)</i>	<b>18.3%</b>	<b>12.2%</b>	<b>15.2%</b>	<b>6.1%P</b>	<b>3.1%P</b>



## 요약 재무상태표

(단위 : 십억 원)

구 분	2012 1Q	2011	증감
자산	1,654.5	1,555.8	98.8
유동자산	599.6	589.8	9.8
당좌자산	438.3	423.5	14.8
재고자산	161.3	166.3	-5.0
<i>(현금 및 현금성 자산)</i>	<i>153.4</i>	<i>151.8</i>	<i>1.6</i>
비유동자산	1,054.9	966.0	89.0
부채	1,063.3	995.9	67.5
유동부채	586.9	578.6	8.3
비유동부채	476.5	417.3	59.2
<i>(차입금)</i>	<i>526.0</i>	<i>465.2</i>	<i>60.7</i>
자본	591.2	559.9	31.3

	순차입금	순차입금비율	부채비율	유동비율	자기자본비율
2012.1Q	372.6	63.0%	179.9%	102.2%	35.7%
2011	313.4	56.0%	177.9%	101.9%	36.0%

## 요약 손익계산서

(단위 : 백만 RMB)

구 분	2012 1Q	2011 4Q	2011 1Q	QoQ	YoY
매출액	470	464	338	1.4%	39.0%
매출총이익	85	92	56	-8%	50.8%
<i>Margin(%)</i>	<i>18.1%</i>	<i>19.8%</i>	<i>16.7%</i>	<i>-1.8%P</i>	<i>1.4%P</i>
영업이익	13	-1	12	1572%	6.9%
<i>Margin(%)</i>	<i>2.8%</i>	<i>-0.2%</i>	<i>3.7%</i>	<i>3.0%P</i>	<i>-0.9%P</i>
경상이익	7	-1	13	861%	-41.8%
감가상각비	21	18	16	14%	31%
EBITDA	34	17	28	98%	20%
<i>Margin(%)</i>	<i>7.2%</i>	<i>3.7%</i>	<i>8.3%</i>	<i>3.5%P</i>	<i>-1.1%P</i>

➤ China-GAAP 기준으로 작성

## 요약 재무상태표

(단위 : 백만RMB)

구 분	2012 1Q	2011	증감
자산	2,355	2,480	124
유동자산	856	974	118
당좌자산	521	670	148
재고자산	334	304	-30
(현금 및 현금성 자산)	138	137	-1
비유동자산	1,499	1,505	6
부채	1,844	1,836	-7
유동부채	968	991	23
비유동부채	875	845	-30
(차입금)	1,484	1,399	-85
자본	511	643	132

	순차입금	순차입금비율	부채비율	유동비율	자기자본비율
2012.1Q	1,262	196.0%	285.2%	98.3%	26.0%
2011	1,345	263.2%	360.7%	88.4%	21.7%

# # 연결 연도별 손익계산서

Driving Tomorrow NEXEN

(단위: 십억 원)

	2006	(%)	2007	(%)	2008	(%)	2009	(%)	2010	(%)	2011	(%)
매출액	472.1	100.0	565.7	100.0	784.1	100.0	1,009.9	100.0	1,148.6	100.0	1,430.0	100.0
매출원가	358.5	75.9	397.9	70.3	590.8	75.3	669.0	66.2	801.2	69.8	1,085.7	75.9
매출총이익	113.6	24.1	167.8	29.7	193.4	24.7	340.9	33.8	347.4	30.2	344.3	24.1
판매비와일반비	93.9	19.9	116.5	20.6	153.9	19.6	175.8	17.4	214.5	18.7	230.0	16.1
영업이익	19.7	4.2	51.3	9.1	39.5	5.0	165.1	16.4	132.9	11.6	114.3	8.0
영업외수익	9.7	2.1	12.1	2.1	78.7	10.0	45.2	4.5	27.4	2.4	41.9	2.9
영업외비용	15.3	3.2	23.2	4.1	127.3	16.2	70.0	6.9	31.0	2.7	43.4	3.0
경상이익	14.1	3.0	40.3	7.1	-9.1	-1.2	140.3	13.9	130.9	11.4	113.1	7.9
법인세비용	5.1	1.1	12.0	2.1	3.0	0.4	26.9	2.7	23.7	2.1	25.4	1.8
당기순이익	9.0	1.9	28.2	5.0	-12.1	-1.5	113.3	11.2	107.2	9.3	87.8	6.1

➢ 2010년 이후 K-IFRS 기준 적용

# # 연결 연도별 재무상태표

Driving Tomorrow NEXEN

(단위: 십억 원)

	2006	2007	2008	2009	2010	2011
<b>자산</b>	<b>561.9</b>	<b>712.5</b>	<b>998.7</b>	<b>1,020.2</b>	<b>1,258.9</b>	<b>1,902.2</b>
유동자산	131.2	179.2	338.7	380.3	491.3	731.4
당좌자산	70.6	105.7	212.2	244.9	306.5	455.4
재고자산	60.6	73.5	126.5	135.4	184.8	276.0
비유동자산	430.7	533.2	660.1	639.9	767.6	1,170.8
투자자산	68.2	53.8	54.6	39.0	82.4	81.0
유형자산	361.8	476.9	600.6	595.8	678.8	1,083.7
무형자산	0.8	2.5	4.8	5.0	6.4	6.1
<b>부채</b>	<b>306.4</b>	<b>433.8</b>	<b>720.7</b>	<b>633.2</b>	<b>775.5</b>	<b>1,337.2</b>
유동부채	130.5	276.9	370.2	323.8	472.8	754.3
비유동부채	175.9	156.9	350.5	309.4	302.7	582.9
<b>자본</b>	<b>255.5</b>	<b>278.7</b>	<b>278.0</b>	<b>386.9</b>	<b>483.3</b>	<b>565.0</b>

➢ 2010년 이후 K-IFRS 기준 적용



*Driving Tomorrow NEXEN*

**감사합니다**