

**SEIZE THE ROAD**



**NEXEN TIRE**

**WINTERREIFEN PROGRAMM**



# GEPRÜFTE QUALITÄT DURCH REIFENTESTS IN FACHZEITSCHRIFTEN



## **WINGUARD** *Snow'G WH2* „BEFRIEDIGEND“ ADAC, DEUTSCHLAND

Der Winguard Snow'G WH2 überzeugte im ADAC Winterreifentest mit „Bestnote auf trockenen Straßen“ (Dimension 185/65R15 T). Außerdem wurde der reduzierte Kraftstoffverbrauch und seine hohe Laufruhe positiv bewertet. Insgesamt konnte er sich in einem harten Wettbewerb mit bekannten Reifenmarken durch sein „Befriedigend“ behaupten.



## **N'blue** *4Season* „GUTES PRODUKT“ AUTONAVIGATOR, UNGARN

Nexen N'Blue 4Season mit hervorragenden Testergebnissen im Autonavigator, Ungarn. Er überzeugte im Vergleich mit teureren Ganzjahresreifen durch erstklassige Bremsleistung auf trockener und nasser Fahrbahn.



## **N'FERA** *SU1* „GUTES PRODUKT“ AUTOBILD, DEUTSCHLAND

Der N'FERA SU1 erhielt im Sommer 2014 von Auto Bild ein „GUT“ für seine hervorragenden Fahreigenschaften auf trockenen und nassen Straßen, sowie für seine außergewöhnliche Performance im Nass-Rundkurs.





# NEUE TECHNOLOGIEN WERDEN WIRKLICHKEIT

## AUF NATÜRLICHER BASIS HERGESTELLTES PFLANZENÖL

Wir gehen neue Wege und nutzen hochwertiges, bei natürlichen Prozessen hergestelltes Pflanzenöl, statt fossiler Öle. Dieses Öl wird mit Silica vermischt, um die Viskosität zu verringern und so optimale Maschinenverarbeitung und Dispergierbarkeit zu erreichen.



## DER PROZESS

Das pflanzliche Öl von NEXEN TIRE wird umweltverträglich und ressourcenschonend aus Palmen gewonnen. Dieses Öl erhöht die Kompatibilität zwischen Polymeren und Silica und verbessert dadurch den Rollwiderstand. Auf der gesamten Lauffläche aufgetragen, sorgt es für hervorragendes Fahrverhalten bei niedrigen Temperaturen auf Schnee und Eis.









OFFICIAL PARTNER OF  
MANCHESTER CITY FOOTBALL CLUB





## SPONSOR VON VIER INTERNATIONALEN WINTERSPORT EVENTS

Um unsere Markenbekanntheit weiter zu erhöhen und den Absatz von Winterreifen gezielt zu steigern, ist NEXEN TIRE offizieller Sponsor von hochkarätigen internationalen Wintersport-Events gewesen:

Dem vom Weltskiverband FIS ausgetragenen World Cups im Skispringen und dem Big Air Freestyle Ski- und Snowboardspringen. World Cups und Meisterschaften im ISU Eisschnelllauf sowie weitere World Cups und Wettkämpfe im Bob und Skeleton, ausgetragen von der IBSF, dem internationalen Bob- & Skeleton-Verband.

Anlässlich der Winterolympiade 2018 in Pyeongchang startet NEXEN TIRE bereits jetzt offensive Sport-Marketing-Aktivitäten. Unser Ziel ist es den Wintersport populärer zu machen und die Markenidentität zu stärken.

## NEXEN TIRE SPEED RACING

Das NEXEN TIRE Speed-Racing-Event mit dem Namen „NEXEN TIRE RV Championship“ begann im Jahr 2006 als Rennen für Wohnmobile, Kleintransporter und SUV's. Um das Spektrum des heimischen Motorsports zu erweitern wurde das Speed-Racing-Event 2013 um die PKW-Klasse erweitert. Das NEXEN TIRE Speed Racing zählt aktuell zu den größten Motorsportevents des Landes.

## NEXEN HEROES BASEBALL CLUB

Das professionelle koreanische Baseball Team, die NEXEN Heroes, entstand 2010 durch einen Sponsoring-Vertrag. Seitdem begeistert die Mannschaft ihre Fans mit aufregenden Spielen und spannenden Aktionen auf dem Spielfeld.

Die Nexen Heroes haben einen entscheidenden Beitrag zur positiven Entwicklung der Baseball-Profiliga in Korea geleistet.

## BASEBALL

NEXEN TIRE ist Partner der Los Angeles Angels, eines der bekanntesten Teams der Major League Baseball.

## FORMULA DRIFT

Nexen Tire ist einer der Hauptsponsoren der US-amerikanischen Formula Drift Serie. Ergänzend dazu ist Nexen Tire Partner von zwei Toyota Werksfahrern. Fredric Aasbo Formula Drift Weltmeister von 2015 und aktueller Pilot des neuen Toyota Corolla iM, sowie Ken Gushi Vizeweltmeister von 2015 mit seinem neuen Toyota 86.

## FUSSBALL

Nexen Tire sponsort rund um die Welt verschiedene Fussball Vereine: Manchester City (England), Eintracht Frankfurt aus der Bundesliga, SSC Neapel (Italien), Melbourne City (Australien) und New York City (USA).

## EISHOCKEY IN DER TSCHECHISCHEN REPUBLIK

NEXEN TIRE sponsert Mlada Boleslav, ein professionelles Eishockey-Team in der Tschechischen Republik. Eishockey gehört hier zu den populärsten Sportarten und Mlada Boleslav, 1908 gegründet, ist eines der Top-Teams in der Extra-Liga, einer der 10 besten Eishockey-Ligen weltweit. Durch regional ausgerichtetes Sportmarketing wie in Tschechien, können wir unsere Präsenz in Europa gezielt ausbauen.

## 24H RENNEN AM NÜRBURGRING

NEXEN TIRE sponsert erfolgversprechende Piloten und Teams bei den VLN Langstreckenmeisterschaften am Nürburgring, eines der Top-3 Events im Motorsport. Hier kann NEXEN TIRE Motorsport-Fans bei spannenden Rennen von der ausgezeichneten Qualität von NEXEN Reifen überzeugen.







**NEXEN TIRE** liefert Reifen für den  
**PORSCHE CAYENNE** in der Erstausrüstung

**„BRILLANTE QUALITÄT,  
DIE WELTWEIT ÜBERZEUGT“**



Volkswagen



ŠKODA



RENAULT



HYUNDAI



IVECO



RENAULT SAMSUNG  
MOTORS



CHEVROLET



SSANGYONG MOTOR



MITSUBISHI  
MOTORS



SUZUKI



## PORSCHE

FAHRZEUG	PROFIL
CAYENNE	N'FERA RU1



## VOLKSWAGEN

FAHRZEUG	PROFIL
POLO	N'BLUE HD PLUS
T-ROC	N'BLUE HD PLUS
CADDY	N'BLUE PREMIUM



## SEAT

FAHRZEUG	PROFIL
IBIZA	N'BLUE HD PLUS
ATECA	N'BLUE HD PLUS



## FIAT

FAHRZEUG	PROFIL
500L	CP671
500X	CP671
	WINGUARD SPORT
500	N'BLUE HD PLUS
TIPO	N'BLUE HD PLUS
DUCATO	ROADIAN CT8



## SKODA

FAHRZEUG	PROFIL
YETI	N'BLUE HD PLUS
SUPERB	N'BLUE HD PLUS
OCTAVIA	N'BLUE HD
RAPID	N'BLUE HD
FABIA	N'BLUE HD



## RENAULT

FAHRZEUG	PROFIL
CLIO	N'FERA AU5
MEGANE	N'BLUE HD PLUS
TWINGO	N'BLUE PREMIUM
LODGY	N'BLUE HD
DOKKER	N'BLUE HD

## IVECO

FAHRZEUG	PROFIL
DAILY	ROADIAN CT8
	WINGUARD WT1





# Winterreifen Programm



**NEXEN TIRE**







# **WINGUARD** Sport 2

**Ultra High Performance Winterreifen  
für mehr Fahrspaß!**



## **Exzellentes Handling & Fahrstabilität**

- 3D-Sinuslamellen verbessern die Traktion auf Schnee und Eis, garantieren Blocksteifigkeit bei Trockenheit
- Schrägrillen in den Schulterblöcken für erhöhte Seitenkraftübertragung bei Schnee & Nässe



## **Verbesserte Winter-Eigenschaften**

- Spezielle Polymere reagieren bei niedrigen Temperaturen und verbessern das Fahrverhalten auf Schnee & Eis
- Der optimierte Vulkanisationsprozess sorgt für ausgezeichnete Stabilität auf Schnee



## **Verbesserte Nass-Eigenschaften**

- Die optimierte Nano-Silica-Dispersionstechnologie sorgt für hervorragende Fahreigenschaften bei Nässe
- Optimierter Hystereseverlauf erhöht den Nass & Trocken Grip

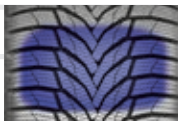




## **WINGUARD** Sport2 *Profil Design*

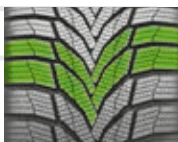
### **Fahrstabilität und Handling**

Ausgewogenes Profildesign für verbesserte Fahreigenschaften.



### **Bessere Traktion im Winter**

Mehr Profilblöcke und damit mehr Griffkanten für hervorragende Eigenschaften auf Schnee & Eis.



Standard  
58 Blöcke

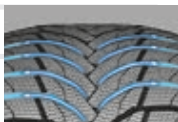


**WINGUARD Sport2**  
68 Blöcke

**17%  
Mehr**

### **Aquaplaning**

Optimiertes, V-förmiges, laufrichtungsgebundenes Profil verringert Aquaplaning.



### **Zick-Zack-Profilrillen**

Umlaufende Profilrillen verbessern das Aquaplaning-Verhalten und bieten mehr Griffkanten auf Schnee.





# WINGUARD Sport 2

PREMIUM ULTRA HIGH PERFORMANCE WINTERREIFEN  
FÜR PKW



## Vorteile



**Exzellentes Handling & Fahrstabilität**

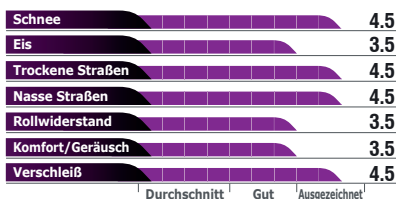


**Verbesserte Winter-Eigenschaften**



**Verbesserte Nass-Eigenschaften**

## Leistungsmerkmale



3D Sinus-Lamellen – mehr Schnee-Traktion, garantierte Blocksteifigkeit bei Trockenheit



Schulterblock-Rillen – erhöhte Seitenkraftübertragung bei Schnee & Nässe






Zick-Zack Lamellen – verbessertes Aquaplaningverhalten, mehr Griffkanten auf Schnee



Doppel-Profilblock – hervorragende Eigenschaften auf Schnee und Eis



Inch	DIMENSION	XL	LI	SI	PR				RPB	Remark
<b>35 Series</b>										
<b>19</b>	<b>255/35 R19</b>	XL	96	V	4	E	C	2(72dB)	RPB	New
	<b>235/35 R19</b>	XL	91	W	4	E	C	2(71dB)	RPB	New
<b>40 Series</b>										
<b>18</b>	<b>255/40 R18</b>	XL	99	V	4	E	C	2(71dB)	RPB	New
	<b>245/40 R18</b>	XL	97	W	4	E	B	2(71dB)	RPB	New
	<b>245/40 R18</b>	XL	97	V	4	E	B	2(71dB)	RPB	New
	<b>235/40 R18</b>	XL	95	W	4	E	B	2(71dB)	RPB	New
	<b>225/40 R18</b>	XL	92	V	4	E	B	1(69dB)	RPB	New
<b>17</b>	<b>215/40 R17</b>	XL	87	V	4	E	C	1(69dB)	RPB	New
	<b>205/40 R17</b>	XL	84	V	4	E	C	2(70dB)	RPB	New
<b>45 Series</b>										
<b>19</b>	<b>235/45 R19</b>	XL	99	V	4	E	B	2(70dB)	RPB	New
<b>18</b>	<b>245/45 R18</b>	XL	100	V	4	E	C	2(70dB)	RPB	New
	<b>235/45 R18</b>	XL	98	V	4	E	B	2(70dB)	RPB	New
	<b>225/45 R18</b>	XL	95	V	4	E	B	2(70dB)	RPB	New
<b>17</b>	<b>245/45 R17</b>	XL	99	V	4	E	B	2(72dB)	RPB	New
	<b>235/45 R17</b>	XL	97	V	4	E	B	2(72dB)	RPB	New
	<b>225/45 R17</b>	XL	94	V	4	E	B	1(69dB)	RPB	New
	<b>225/45 R17</b>	XL	94	H	4	E	B	1(69dB)	RPB	New
	<b>215/45 R17</b>	XL	91	V	4	E	B	1(69dB)	RPB	New
	<b>205/45 R17</b>	XL	88	V	4	E	C	1(69dB)	RPB	New
<b>50 Series</b>										
<b>18</b>	<b>245/50 R18</b>	XL	104	V	4	E	C	2(72dB)	RPB	New
	<b>225/50 R18</b>	XL	99	H	4	E	C	2(71dB)	RPB	New
<b>17</b>	<b>225/50 R17</b>	XL	98	V	4	E	C	2(70dB)	RPB	New
	<b>215/50 R17</b>	XL	95	V	4	E	C	2(70dB)	RPB	New
	<b>205/50 R17</b>	XL	93	V	4	E	C	2(70dB)	RPB	New
<b>55 Series</b>										
<b>17</b>	<b>225/55 R17</b>	XL	101	V	4	E	B	2(71dB)	RPB	New
	<b>215/55 R17</b>	XL	98	V	4	E	B	2(70dB)	RPB	New

RPB = RIM PROTECTION BAR



# WINGUARD Sport

ULTRA HIGH PERFORMANCE WINTERREIFEN FÜR PKW



## Vorteile



**Ausgezeichnetes Handling**



**Ausgezeichnet auf trockenen Straßen**



**Ausgezeichnet auf nassen Straßen**



4 umlaufende Hyper-Aqua-Profilrillen – für schnellere Wasserableitung



Ausgewogenes asymmetrisches Design – verbesserte Traktion + stabile Kurvenfahrt

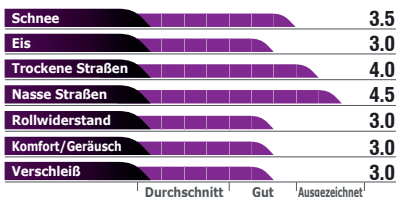


Mehr Zick-Zack Multi-Profilrillen – ausgezeichnete Traktion und Bremsleistung






5 zufällig angeordnete Profil-Variation – reduzierte Ablaufgeräusche

## Leistungsmerkmale





Inch	DIMENSION	XL	LI	SI	PR				RPB	Remark
<b>35 Series</b>										
<b>19</b>	<b>255/35 R19</b>	XL	96	V	4	C	C	2(72dB)	RPB	
<b>18</b>	<b>255/35 R18</b>	XL	94	V	4	C	E	2(73dB)	RPB	
<b>40 Series</b>										
<b>20</b>	<b>275/40 R20</b>	XL	106	W	4	C	C	2(72dB)	RPB	
<b>19</b>	<b>275/40 R19</b>	XL	105	V	4	C	E	2(72dB)	RPB	
	<b>255/40 R19</b>	XL	100	V	4	C	C	2(73dB)	RPB	
	<b>245/40 R19</b>	XL	98	V	4	C	E	2(72dB)	RPB	
<b>18</b>	<b>245/40 R18</b>	XL	97	V	4	E	C	2(70dB)	RPB	
	<b>235/40 R18</b>	XL	95	V	4	E	C	2(72dB)	RPB	
	<b>225/40 R18</b>	XL	92	V	4	E	C	2(69dB)	RPB	
	<b>215/40 R18</b>	XL	89	V	4	E	C	2(72dB)	RPB	
<b>17</b>	<b>215/40 R17</b>	XL	87	V	4	E	C	2(69dB)	RPB	
	<b>205/40 R17</b>	XL	84	V	4	E	C	1(69dB)	RPB	
<b>45 Series</b>										
<b>19</b>	<b>245/45 R19</b>	XL	102	V	4	E	E	2(72dB)	RPB	
<b>18</b>	<b>255/45 R18</b>	XL	103	V	4	C	E	2(73dB)	RPB	
	<b>245/45 R18</b>	XL	100	V	4	E	E	2(72dB)	RPB	
	<b>235/45 R18</b>	XL	98	V	4	C	B	2(70dB)	RPB	
	<b>225/45 R18</b>	XL	95	V	4	E	E	2(72dB)	RPB	
	<b>245/45 R17</b>	XL	99	V	4	E	C	2(70dB)	RPB	
<b>17</b>	<b>235/45 R17</b>	XL	97	V	4	E	C	2(72dB)	RPB	
	<b>225/45 R17</b>	XL	94	V	4	C	C	2(71dB)	RPB	
	<b>215/45 R17</b>	XL	91	V	4	E	C	2(69dB)	RPB	
	<b>205/45 R17</b>	XL	88	V	4	E	C	2(71dB)	RPB	
<b>16</b>	<b>195/45 R16</b>	XL	84	H	4	E	C	2(71dB)	RPB	
<b>50 Series</b>										
<b>18</b>	<b>235/50 R18</b>	XL	101	V	4	C	E	2(72dB)	RPB	
<b>17</b>	<b>225/50 R17</b>	XL	98	V	4	C	C	2(70dB)	RPB	
	<b>215/50 R17</b>	XL	95	V	4	C	E	2(72dB)	RPB	
	<b>205/50 R17</b>	XL	93	V	4	E	C	2(69dB)	RPB	
<b>55 Series</b>										
<b>19</b>	<b>235/55 R19</b>	XL	105	V	4	C	E	2(72dB)	RPB	
<b>17</b>	<b>235/55 R17</b>	XL	103	V	4	C	C	2(72dB)	RPB	
	<b>225/55 R17</b>	XL	101	V	4	C	C	2(71dB)	RPB	
	<b>215/55 R17</b>	XL	98	V	4	C	C	2(71dB)	RPB	
	<b>225/55 R16</b>	XL	99	V	4	E	C	2(71dB)	RPB	
<b>16</b>	<b>225/55 R16</b>	XL	99	H	4	E	C	2(71dB)	RPB	
	<b>215/55 R16</b>	XL	97	V	4	E	C	2(70dB)	RPB	
	<b>215/55 R16</b>	XL	97	H	4	E	C	2(70dB)	RPB	
	<b>205/55 R16</b>	XL	94	V	4	E	C	2(71dB)	RPB	
	<b>205/55 R16</b>		91	H	4	E	C	2(71dB)		
	<b>205/55 R16</b>		91	T	4	E	C	2(71dB)		
	<b>205/55 R16</b>		91	T	4	E	C	2(71dB)		
<b>60 Series</b>										
<b>17</b>	<b>215/60 R17</b>		96	H	4	C	B	1(69dB)		
<b>16</b>	<b>225/60 R16</b>	XL	102	V	4	C	C	2(70dB)		
<b>15</b>	<b>205/60 R15</b>		91	H	4	E	C	1(69dB)		
	<b>195/60 R15</b>		88	H	4	E	C	2(70dB)		
	<b>185/60 R15</b>		84	T	4	E	C	1(68dB)		
<b>65 Series</b>										
<b>15</b>	<b>195/65 R15</b>		91	H	4	E	C	1(69dB)		
	<b>195/65 R15</b>		91	T	4	E	C	1(69dB)		
	<b>185/65 R15</b>		88	H	4	E	C	2(69dB)		
	<b>185/65 R15</b>		88	T	4	E	C	2(69dB)		

RPB = RIM PROTECTION BAR



# WINGUARD Snow'G WH2

PREMIUM WINTERREIFEN FÜR PKW



## Vorteile



**Ausgezeichnet auf Schnee**

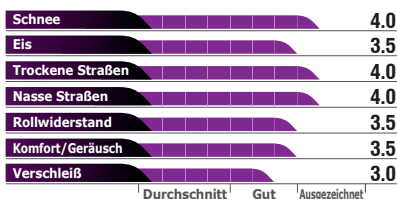


**Ausgezeichnet auf trockenen Straßen**



**Ausgezeichnet auf nassen Straßen**

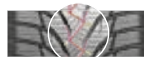
## Leistungsmerkmale



3D Lamelle - erhöhte Blocksteifigkeit für verbessertes Bremsverhalten



Zick-Zack Microkante - ausgezeichnete Traktion auf Schnee und Eis






Doppel-Z Lamelle - verbesserte seitliche Bodenhaftung bei Schnee und Eis



V-förmige seitliche Rillen - verstärkte Wasserableitung bei Regen und Schnee



Inch	DIMENSION	XL	LI	SI	PR				RPB	Remark
<b>50 Series</b>										
<b>17</b>	<b>225/50 R17</b>	XL	98	V	4	C	B	2(72dB)	RPB	
<b>15</b>	<b>195/50 R15</b>		82	H	4	E	C	1(69dB)		
<b>55 Series</b>										
<b>16</b>	<b>225/55 R16</b>		95	H	4	C	B	2(72dB)		
	<b>215/55 R16</b>		93	H	4	E	B	2(71dB)		
	<b>205/55 R16</b>		91	H	4	E	C	2(70dB)		
	<b>205/55 R16</b>		91	T	4	E	B	2(70dB)		
	<b>195/55 R16</b>		87	T	4	E	B	2(70dB)		
	<b>185/55 R16</b>	XL	87	T	4	C	B	2(71dB)		
<b>15</b>	<b>195/55 R15</b>	XL	89	H	4	E	C	1(69dB)		
	<b>195/55 R15</b>		85	H	4	E	B	2(70dB)		
	<b>185/55 R15</b>	XL	86	H	4	E	B	2(71dB)		
	<b>185/55 R15</b>		82	H	4	E	C	1(68dB)		
<b>14</b>	<b>185/55 R14</b>		80	T	4	E	C	2(69dB)		
<b>60 Series</b>										
<b>16</b>	<b>235/60 R16</b>		100	H	4	C	C	2(70dB)		
	<b>215/60 R16</b>	XL	99	H	4	C	E	2(71dB)		
	<b>205/60 R16</b>		92	H	4	C	C	2(71dB)		
	<b>195/60 R16</b>		89	H	4	E	B	2(70dB)		
	<b>185/60 R16</b>		86	H	4	E	C	2(69dB)		
<b>15</b>	<b>205/60 R15</b>		91	T	4	E	B	2(70dB)		
	<b>195/60 R15</b>		88	H	4	E	B	2(71dB)		
	<b>195/60 R15</b>		88	T	4	E	B	2(71dB)		
	<b>185/60 R15</b>		84	H	4	E	B	2(70dB)		
	<b>185/60 R15</b>	XL	88	T	4	E	E	1(68dB)		
	<b>175/60 R15</b>		81	H	4	E	C	2(69dB)		
<b>14</b>	<b>185/60 R14</b>		82	T	4	E	B	2(69dB)		

RPB = RIM PROTECTION BAR



# WINGUARD Snow'G WH2

PREMIUM WINTERREIFEN FÜR PKW



## Vorteile



**Ausgezeichnet auf Schnee**

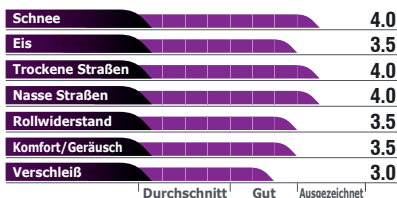


**Ausgezeichnet auf trockenen Straßen**



**Ausgezeichnet auf nassen Straßen**

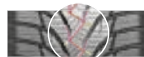
## Leistungsmerkmale



3D Lamelle - erhöhte Blocksteifigkeit für verbessertes Bremsverhalten



Zick-Zack Microkante - ausgezeichnete Traktion auf Schnee und Eis






Doppel-Z Lamelle - verbesserte seitliche Bodenhaftung bei Schnee und Eis



V-förmige seitliche Rillen - verstärkte Wasserableitung bei Regen und Schnee



Inch	DIMENSION	XL	LI	SI	PR				RPB	Remark
<b>65 Series</b>										
<b>16</b>	<b>215/65 R16</b>		98	H	4	C	B	1(69dB)		
<b>15</b>	<b>205/65 R15</b>		94	H	4	C	B	2(71dB)		
	<b>205/65 R15</b>	XL	99	T	4	C	E	2(70dB)		
	<b>195/65 R15</b>		91	H	4	E	C	2(71dB)		
	<b>195/65 R15</b>	XL	95	T	4	E	E	2(70dB)		
	<b>195/65 R15</b>		91	T	4	E	C	2(71dB)		
	<b>185/65 R15</b>		88	H	4	E	C	2(71dB)		
	<b>185/65 R15</b>	XL	92	T	4	E	C	1(68dB)		
	<b>185/65 R15</b>		88	T	4	E	C	2(71dB)		
	<b>175/65 R15</b>		84	T	4	E	C	2(70dB)		
	<b>185/65 R14</b>		86	T	4	E	B	2(70dB)		
<b>14</b>	<b>175/65 R14</b>	XL	86	T	4	E	B	2(70dB)		
	<b>175/65 R14</b>		82	T	4	E	C	2(70dB)		
	<b>165/65 R14</b>		79	T	4	E	C	2(69dB)		
	<b>155/65 R14</b>	XL	79	T	4	E	C	2(69dB)		
	<b>155/65 R14</b>		75	T	4	F	E	2(69dB)		
	<b>175/65 R13</b>		80	T	4	E	E	2(69dB)		New Dimension
<b>13</b>	<b>165/65 R13</b>		77	T	4	E	E	1(68dB)		New Dimension
	<b>155/65 R13</b>		73	T	4	F	E	1(68dB)		
<b>70 Series</b>										
<b>16</b>	<b>225/70 R16</b>		103	H	4	E	B	2(72dB)		
	<b>215/70 R16</b>		100	T	4	C	B	2(72dB)		
<b>14</b>	<b>195/70 R14</b>		91	T	4	E	C	1(69dB)		
	<b>185/70 R14</b>		88	T	4	E	B	2(70dB)		
	<b>175/70 R14</b>	XL	88	T	4	E	B	2(69dB)		
	<b>165/70 R14</b>	XL	85	T	4	E	C	2(70dB)		
	<b>165/70 R14</b>		81	T	4	E	C	2(69dB)		
<b>13</b>	<b>175/70 R13</b>		82	T	4	E	E	1(68dB)		New Dimension
	<b>165/70 R13</b>		79	T	4	E	E	2(69dB)		New Dimension
	<b>155/70 R13</b>		75	T	4	E	E	2(69dB)		
	<b>145/70 R13</b>		71	T	4	F	E	2(69dB)		
<b>80 Series</b>										
<b>13</b>	<b>155/80 R13</b>		79	T	4	F	C	2(69dB)		
	<b>145/80 R13</b>		75	T	4	F	E	2(69dB)		New Dimension

RPB = RIM PROTECTION BAR



# WINGUARD WT1

WINTERREIFEN FÜR LEICHT-LKW



## Vorteile



**Ausgezeichnet auf Schnee**



**Lange Laufleistung**



**Ausgezeichnet auf nassen Straßen**



2 breite Zick-Zack Rillen und 1 gerade Rille für hervorragende Wasserableitung



Multilamellen im Profilsteg – verbesserte Schneeeigenschaften

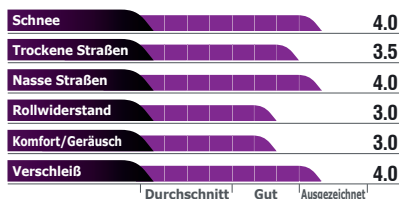


Seitenwandschutz – verstärkter Seitenschutz





Drei Sägerillen – optimale Bodenhaftung in allen Richtungen

## Leistungsmerkmale





Inch	DIMENSION	XL	LI	SI	PR				RPB	Remark
<b>60 Series</b>										
<b>16</b>	<b>215/60 R16</b>	C	103/101	T	6	E	B	2(73dB)		
	<b>195/60 R16</b>	C	99/97	T	6	E	C	2(73dB)		
<b>65 Series</b>										
<b>16</b>	<b>235/65 R16</b>	C	121/119	R	10	C	B	2(73dB)		
	<b>235/65 R16</b>	C	115/113	R	8	C	B	2(72dB)		New Dimension
	<b>225/65 R16</b>	C	112/110	R	8	C	B	2(72dB)		
	<b>215/65 R16</b>	C	109/107	R	8	C	B	2(71dB)		
	<b>205/65 R16</b>	C	107/105	T	8	C	C	1(70dB)		
	<b>195/65 R16</b>	C	104/102	T	8	C	B	2(72dB)		
<b>15</b>	<b>205/65 R15</b>	C	102/100	R	6	E	B	2(72dB)		
<b>14</b>	<b>175/65 R14</b>	C	90/88	T	6	E	B	1(70dB)		New Dimension
<b>70 Series</b>										
<b>16</b>	<b>215/70 R16</b>	C	108/106	R	6	E	B	2(72dB)		
<b>15</b>	<b>225/70 R15</b>	C	112/110	R	8	E	B	2(72dB)		
	<b>215/70 R15</b>	C	109/107	R	8	E	C	2(71dB)		
	<b>205/70 R15</b>	C	106/104	R	8	E	B	2(72dB)		
	<b>195/70 R15</b>	C	104/102	R	8	E	B	2(72dB)		
<b>14</b>	<b>175/70 R14</b>	C	95/93	T	6	E	B	1(69dB)		New Dimension
	<b>165/70 R14</b>	C	89/87	R	6	E	B	1(69dB)		New Dimension
<b>75 Series</b>										
<b>16</b>	<b>225/75 R16</b>	C	121/120	R	10	C	B	2(73dB)		
	<b>215/75 R16</b>	C	116/114	R	10	E	C	2(73dB)		
	<b>205/75 R16</b>	C	113/111	R	10	E	C	2(72dB)		
	<b>195/75 R16</b>	C	107/105	R	8	C	C	2(72dB)		
	<b>185/75 R16</b>	C	104/102	R	8	E	C	1(70dB)		
	<b>175/75 R16</b>	C	101/99	R	8	F	C	1(70dB)		
<b>Inch Sizes</b>										
<b>15</b>	<b>195 R15</b>	C	106/104	P	8	E	C	2(72dB)		
<b>14</b>	<b>195 R14</b>	C	106/104	R	8	E	B	1(70dB)		
	<b>185 R14</b>	C	102/100	R	8	E	C	1(69dB)		
<b>13</b>	<b>155 R13</b>	C	90/88	R	8	F	C	2(72dB)		
<b>12</b>	<b>155 R12</b>	C	88/86	R	8	F	C	1(69dB)		

RPB = RIM PROTECTION BAR



# N blue 4Season

## HIGH PERFORMANCE GANZJAHRESREIFEN FÜR PKW



### MAXIMALE NASS-PERFORMANCE

Maximierte Bremsleistung und präzises Handling auf nasser Fahrbahn durch den Einsatz neuester Technologien im Bereich Synthesekautschuk und Spezialharzen.



### AUSGEWOGENE SCHNEEEIGENSCHAFTEN

Durch die neue, innovative Laufflächenmischung mit hohem Silica Anteil, werden hervorragende Eigenschaften auch auf Schnee erzielt.



### GANZJAHRES PERFORMANCE

Top Performance - 365 Tage im Jahr: Modernste Gummimischung garantiert ganzjährig beste Kontrolle bei allen Temperaturen.





## REIFENMAGAZIN TESTERGEBNISSE

**"GUT"**

in Autonavigator (Ungarn)

AUTÓNAVIGÁTOR.HU

**NEXEN  
N'blue 4Season**

**GUT**

Dimension 195/65 R 15  
Ausgabe 8/2017

15 Reifen im Test

15 Reifen im Test

Produkt	Bewertung	Gesamt- ergebnis (%)
Michelin CrossClimate	🟢 "GUT"	97.2%
<b>Nexen N'blue 4Season</b>	🟡 "empfehlenswert"	<b>93.9%</b>
Goodyear Vector 4 Season	🟠 "BEFRIEDIGEND"	91.2%

### Sehr gute Leistung auf trockenen und nassen Fahrbahnen!

# Bremsweg auf trockener und nasser Fahrbahn bei 60 km/h

Wertung Produkt + Kategorie	Michelin Cross Climate	NEXEN TIRE N'blue 4Season	Goodyear Vector 4 Season
Trocken	14.40m	<b>14.90m</b>	15.80m
Nass	16.70m	<b>17.30m</b>	17.30m
Durchschnitt	15.55m	<b>16.10m</b>	16.55m

Quelle: Autonavigator Magazin, Ungarn, Ausgabe 2016/8



# N blue 4Season

HIGH PERFORMANCE GANZJAHRESREIFEN FÜR PKW



## Leistungsmerkmale

-  **Exzellente Trocken Performance**
-  **Exzellente Nass Performance**
-  **Exzellente Schnee Performance**



abgerundete V-förmige Rillen –  
Verhindert Aquaplaning



Multifunktionslamellen –  
Verbesserte Ganzjahreseigenschaften

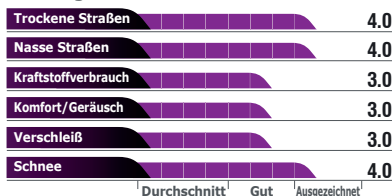


3D-Lamellen –  
Erhöhte Blockstabilität






Gleichmäßiges Profildesign –  
Verbesserter Grip

## Leistungsmerkmale





Inch	DIMENSION	XL	LI	SI	PR				RPB	Remark
<b>45 Series</b>										
<b>17</b>	<b>225/45 R17</b>	XL	94	V	4	E	B	1(69dB)		3PMSF
<b>50 Series</b>										
<b>17</b>	<b>225/50 R17</b>	XL	98	V	4	E	B	1(69dB)		3PMSF
	<b>225/50 R17</b>		94	V	4	E	B	1(69dB)		3PMSF
<b>15</b>	<b>195/50 R15</b>		82	H	4	E	C	1(68dB)		3PMSF
<b>55 Series</b>										
<b>16</b>	<b>225/55 R16</b>		95	H	4	E	B	1(69dB)		3PMSF
	<b>215/55 R16</b>	XL	97	V	4	E	B	1(69dB)		3PMSF
	<b>205/55 R16</b>	XL	94	V	4	E	C	1(69dB)		3PMSF
	<b>205/55 R16</b>	XL	94	H	4	E	B	1(68dB)		3PMSF
	<b>205/55 R16</b>		91	H	4	E	B	1(69dB)		3PMSF
	<b>195/55 R16</b>	XL	91	H	4	E	C	2(70dB)		3PMSF
<b>15</b>	<b>195/55 R15</b>		85	H	4	E	B	1(69dB)		3PMSF
	<b>185/55 R15</b>		82	H	4	E	C	2(69dB)		3PMSF
<b>60 Series</b>										
<b>17</b>	<b>215/60 R17</b>		96	H	4	E	B	2(70dB)		3PMSF
<b>16</b>	<b>215/60 R16</b>		95	H	4	C	B	1(69dB)		3PMSF
	<b>205/60 R16</b>	XL	96	H	4	E	B	2(70dB)		3PMSF
<b>15</b>	<b>205/60 R15</b>		91	H	4	E	B	2(70dB)		3PMSF
	<b>195/60 R15</b>		88	H	4	E	B	2(70dB)		3PMSF
	<b>185/60 R15</b>	XL	88	H	4	E	B	2(69dB)		3PMSF
	<b>195/60 R14</b>		86	T	4	E	C	1(69dB)		3PMSF
<b>14</b>	<b>185/60 R14</b>		82	H	4	E	C	2(69dB)		3PMSF
	<b>185/60 R14</b>		82	T	4	E	C	2(69dB)		3PMSF
	<b>165/60 R14</b>		75	H	4	E	C	1(67dB)		3PMSF
<b>65 Series</b>										
<b>16</b>	<b>215/65 R16</b>		98	H	4	E	B	1(69dB)		3PMSF
<b>15</b>	<b>195/65 R15</b>		91	V	4	E	C	1(68dB)		3PMSF
	<b>195/65 R15</b>	XL	95	T	4	E	B	1(68dB)		3PMSF
	<b>195/65 R15</b>		91	T	4	E	C	1(68dB)		3PMSF
	<b>195/65 R15</b>		91	H	4	E	B	1(68dB)		3PMSF
	<b>185/65 R15</b>		88	H	4	E	B	2(69dB)		3PMSF
	<b>185/65 R15</b>		88	T	4	E	B	2(69dB)		3PMSF
	<b>175/65 R15</b>		84	T	4	E	B	2(69dB)		3PMSF
	<b>185/65 R14</b>		86	T	4	E	C	2(69dB)		3PMSF
<b>14</b>	<b>175/65 R14</b>		82	T	4	E	C	2(69dB)		3PMSF
	<b>165/65 R14</b>		79	T	4	E	C	1(68dB)		3PMSF
	<b>155/65 R14</b>		75	T	4	E	C	1(68dB)		3PMSF
<b>13</b>	<b>175/65 R13</b>		80	T	4	E	B	2(69dB)		3PMSF
<b>70 Series</b>										
<b>14</b>	<b>175/70 R14</b>		84	T	4	E	B	2(69dB)		3PMSF
<b>13</b>	<b>175/70 R13</b>		82	T	4	E	C	1(68dB)		3PMSF
	<b>155/70 R13</b>		75	T	4	E	C	2(69dB)		3PMSF

RPB = RIM PROTECTION BAR



# GARANTIERT NEXEN KAUFEN

Kaufen Sie einen Satz NEXEN Reifen und fahren Sie 365 Tage sorgenfrei mit der kostenlosen **NEXEN TIRE Rundum-Schutz-Garantie!**



## KOSTENLOSE GARANTIE

**NEXEN TIRE** ersetzt Ihren beschädigten Reifen garantiert bei:

- ✓ Aufprallschäden
- ✓ Stichverletzungen
- ✓ Vandalismus
- ✓ Diebstahl

Eine Schadensmeldung ohne vorherige Registrierung ist ausgeschlossen.

Rückwirkende Registrierungen werden nicht akzeptiert.

Die detaillierten Garantiebedingungen und die Vorgehensweise bei einem Schaden können Sie online unter **[www.nexentire-garantie.de](http://www.nexentire-garantie.de)** entnehmen

---

\* Eine Teilnahme ohne Registrierung ist ausgeschlossen!  
Rückwirkende Registrierungen werden nicht akzeptiert!

---



A vertical collage featuring four winter sports scenes on the left: a luge athlete in a blue and white suit, a bobsledder in a red and blue suit, a skier in a yellow and blue suit, and two ice skaters in blue and black suits. On the right, a large Nexen winter tire is shown in motion, kicking up snow. The tire has a prominent V-shaped tread pattern and the brand name 'NEXEN' is visible on the sidewall.

**MOVE  
BRILLIANTLY**

**NEXEN**

**NEXEN TIRE**



# ANSPRECHPARTNER

## NEXEN TIRE Europe GmbH

Mergenthalerallee 79-81

D-65760 Eschborn

Telefon: +49 (0) 6196 - 95 486 - 0

FAX: +49 (0) 6196 - 95 486 - 77

E-Mail: [marketing.nte@nexentire.com](mailto:marketing.nte@nexentire.com)

### Kundenservice:

Telefon: +49 (0) 6196 - 95 486 - 55

E-Mail: [bestellung@nexentire.com](mailto:bestellung@nexentire.com)

### Reklamationsabteilung:

Telefon: +49 (0) 6196 - 95 486 - 61

+49 (0) 6196 - 95 486 - 62

E-Mail: [reklamation@nexentire.com](mailto:reklamation@nexentire.com)



Händlerstempel



# NEXEN TIRE

## NEXEN TIRE Europe GmbH

Mergenthalerallee 79-81 65760 Eschborn

Geschäftsführer: Hyeon-Suk Kim

USt-IdNr. DE 258748781 Amtsgericht: Frankfurt a.M. HRB 82670